

Индивидуальный предприниматель  
Тагиров Дамир Илдарович  
ИНН 744916625027  
ОГРН 3325745600106401  
Юридический адрес:  
454119, г. Челябинск,  
ул. Кронштадтская, д 20, кв 114  
hookahmymoon@mail.ru  
8 922 639 06 66

**Документация по планировке территории (проект межевания территории в составе проекта планировки территории) для строительства линейных объектов (строительство магистрального трубопровода системы водоотведения, подземного трубопровода газоснабжения, линии электропередачи, технологического проезда) в Аргаяшском муниципальном округе Челябинской области.**

12.2025.В2.ППиМ.№12

Пояснительная записка.

Основная часть проекта межевания территории.

Часть 6.

Инициатор:

Генеральный директор общества с  
ограниченной ответственностью  
Специализированный застройщик  
"Увильды-Резорт"

\_\_\_\_\_ Жилин В.А.

Главный архитектор проекта

\_\_\_\_\_ Тагиров Д.И.

г. Челябинск, 2026

<b>СОСТАВ ПРОЕКТА</b>	
<b>№</b>	<b>Наименование</b>
<b>1</b>	<b>Основная (утверждаемая) часть проекта межевания территории</b>
<b>2</b>	Материалы по обоснованию проекта межевания территории

## 1. Состав проекта

№	Наименование	Страница
1	Состав проекта	3
2	Общие данные	4
3	Цель проекта планировки территории и проекта межевания территории	
4	Перечень образуемых земельных участков	5
5	Сведения об отнесении (неотнесении) образуемых земельных участков к территории общего пользования	
6	Целевое назначение лесов, вид (виды) разрешенного использования лесного участка, количественные и качественные характеристики лесного участка, сведения о нахождении лесного участка в границах особо защитных участков лесов	
7	Условные номера образуемых земельных участков, кадастровые номера или иные ранее присвоенные государственные учетные номера существующих земельных участков, в отношении которых предполагаются их резервирование и (или) изъятие для государственных или муниципальных нужд, их адреса или описание местоположения, перечень и адреса расположенных на таких земельных участках объектов недвижимого имущества (при наличии сведений о них в Едином государственном реестре недвижимости)	12
8	Перечень кадастровых номеров существующих земельных участков, на которых линейный объект может быть размещен на условиях сервитута, публичного сервитута, их адреса или описание местоположения, перечень и адреса расположенных на таких земельных участках объектов недвижимого имущества (при наличии сведений о них в Едином государственном реестре недвижимости)	13
9	Перечень координат характерных точек образуемых земельных участков	
10	Сведения о границах территории, применительно к которой осуществляется подготовка проекта межевания, содержащие перечень координат характерных точек таких границ в системе координат, используемой для ведения Единого государственного реестра недвижимости	16
11	Вид разрешенного использования образуемых земельных участков, предназначенных для размещения линейных объектов и объектов капитального строительства, проектируемых в составе линейного объекта, а также существующих земельных участков, занятых линейными объектами и объектами капитального строительства, входящими в состав линейных объектов, в соответствии с проектом планировки территории	17
12	Приложения	18

№ листа	ГРАФИЧЕСКИЕ МАТЕРИАЛЫ
1	Проект межевания территории. Чертеж межевания территории. М 1:2000.

## 2. Общие данные

### **Инициатор:**

Общество с ограниченной ответственностью специализированный застройщик “Увильды – Резорт”.

### **Проектная организация:**

Индивидуальный предприниматель Тагиров Дамир Илдарович.

### **Главный архитектор проекта:**

Тагиров Дамир Илдарович.

### **Основания для проектирования:**

- Постановление Администрации Аргаяшского муниципального района Челябинской области о подготовке документации по планировке территории (проект межевания территории в составе проекта планировки территории) от 01.09.2025 № 858.
- Постановление Администрации Аргаяшского муниципального района Челябинской области от 20.01.2026 № 46 о внесении изменений в постановление от 01.09.2025 № 858.

### **Нормативно – правовая база**

- Градостроительный Кодекс РФ от 29 декабря 2004 года № 190 –ФЗ (с внесенными изменениями);
- Земельный Кодекс РФ от 25 октября 2001 года №137 – ФЗ (с внесенными изменениями);
- СП 42 13330.2016 (СНиП 2.07.01-89\*) «Градостроительство. Планировка и застройка городских и сельских поселений»;
- Правила землепользования и застройки Кузнецкого сельского поселения Аргаяшского муниципального района Челябинской области от 25.09.2025 № 29;
- Приказ Федеральной службы государственной регистрации, кадастра и картографии № П/0412 от 10.11.2020 г. «Об утверждении классификатора видов разрешенного использования земельных участков»;
- Федеральный закон «Технический регламент о требованиях пожарной безопасности» от 22.07.2008 №123-ФЗ;
- «Генеральный план Кузнецкого сельского поселения Аргаяшского муниципального района Челябинской области от 15.04.2025 № 641;
- Санитарно-эпидемиологические правила и нормативы, в том числе СанПиН 2.2.1/2.1.1.1200-03 «Санитарно-защитные зоны и санитарная классификация предприятий, сооружений и иных объектов».
- Приказ Министерства строительства и инфраструктуры Челябинской области об утверждении региональных нормативах градостроительного проектирования Челябинской области №268 от 29.10.2020г.

## **3. Цель проекта планировки территории и проекта межевания территории**

- 1) Определение границ зон планируемого размещения линейных объектов и (или) зон планируемого размещения линейных объектов, подлежащих реконструкции в связи с изменением их местоположения, а также зон планируемого размещения объектов капитального строительства, проектируемых в составе линейных объектов.
- 2) Определение местоположения границ образуемых и (или) изменяемых земельных участков, сервитутов для размещения линейных объектов инженерной и транспортной инфраструктур.

#### 4. Перечень образуемых земельных участков

Условный номер исходного ЗУ	Площадь исходного ЗУ, кв.м.	Условный номер ЗУ на плане межевания	Проектная площадь ЗУ, кв.м.	Возможные способы образования земельных участков и (или) необходимость исправления реестровой ошибки в местоположении границ и площади ЗУ
ЗУ1	130482549	ЗУ1	23074	Образование ЗУ путем раздела ЗУ с КН 74:02:0000000:3233 с сохранением исходного в измененных границах
		ЗУ2	10861	

Земельные участки позиций ЗУ1, ЗУ2 относятся к категории земель: земли лесного фонда.

#### 5. Сведения об отнесении (неотнесении) образуемых земельных участков к территории общего пользования.

Образуемый земельный участок не отнесен к территориям общего пользования.

#### 6. Целевое назначение лесов, вид (виды) разрешенного использования лесного участка, количественные и качественные характеристики лесного участка, сведения о нахождении лесного участка в границах особо защитных участков лесов.

##### ЗУ1. Местоположение, границы и площадь проектируемого участка

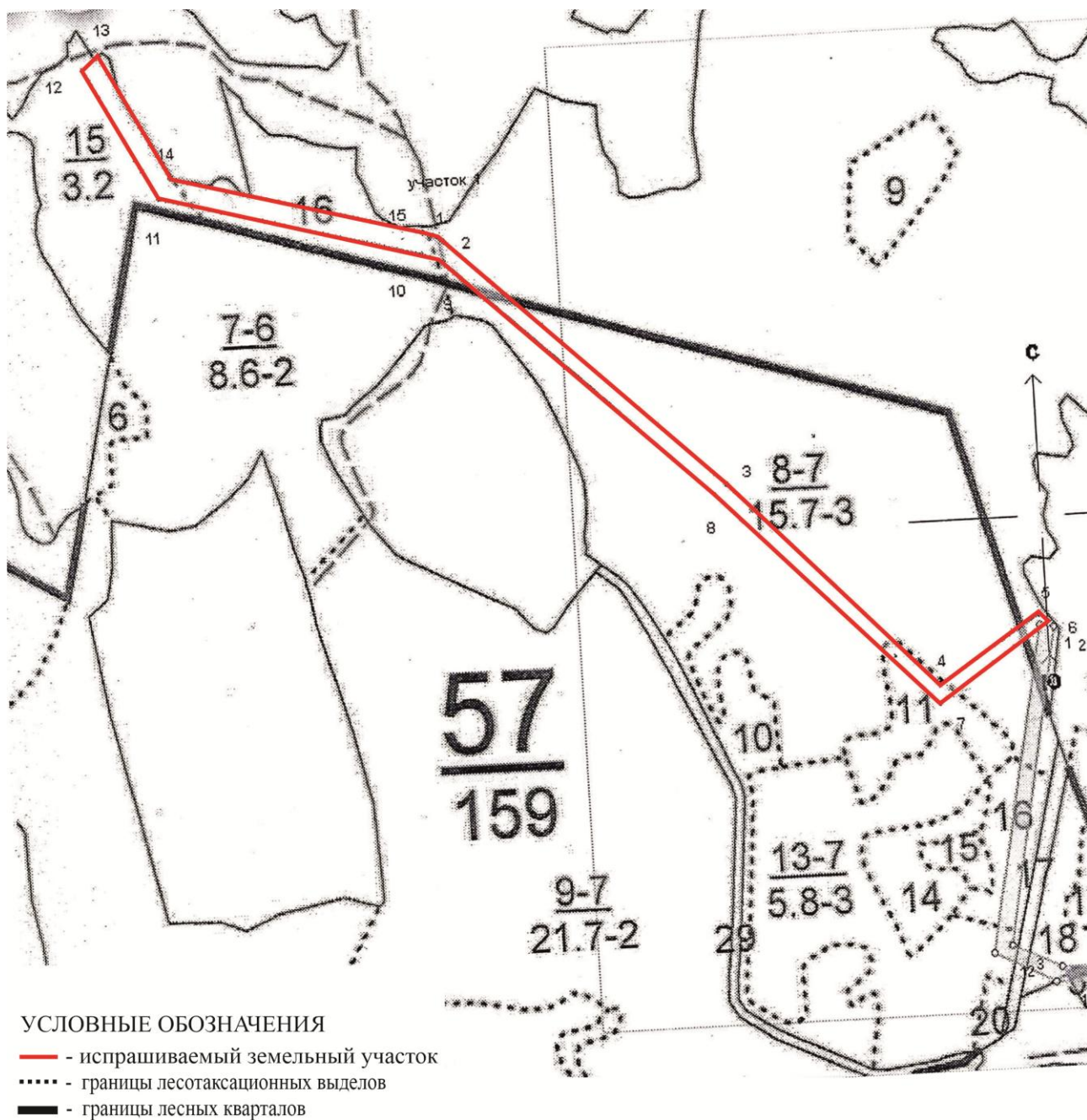
Субъект Российской Федерации	Челябинская область
Муниципальное образование	Аргаяшский муниципальный район
Категория земель	Земли лесного фонда
Лесничество	Аргаяшское
Участковое лесничество	Кузнецкое
Целевое назначение лесов, категория защитных лесов	Леса, выполняющие функции защиты природных и иных объектов
	Леса, расположенные в первом и втором поясах зон санитарной охраны источников питьевого и хозяйственно-бытового водоснабжения (леса, расположенные в границах соответствующих поясов зон санитарной охраны источников питьевого и хозяйственно-бытового водоснабжения, установленных в соответствии с требованиями законодательства в области обеспечения санитарно-эпидемиологического благополучия населения)
Квартал	57
Часть лесотаксационного выдела	8
Часть лесотаксационного выдела	11
Квартал	109
Часть лесотаксационного выдела	8
Часть лесотаксационного выдела	15
Часть лесотаксационного выдела	16
Площадь проектируемого участка, га	2.3074

Местоположение и границы лесного участка указаны на схеме расположения лесного участка

##### Схема расположения проектируемого лесного участка

Субъект Российской Федерации	Челябинская область
Муниципальное образование	Аргаяшский муниципальный район
Категория земель	Земли лесного фонда
Лесничество	Аргаяшское
Участковое лесничество	Кузнецкое

Вид использования лесов	Строительство, реконструкция, эксплуатация линий электропередачи, линии связи, дорог, трубопроводов и других линейных объектов
Цель предоставления лесного участка	Аренда
Особые отметки	Нет



Согласно сведениям, предоставленным Главным Управлением лесов Челябинской области в письме от 15.01.2026 года, проектируемый лесной участок расположен на землях лесного фонда Кузнецкого участкового лесничества в квартале 57, части выделов 8 и 11, а также в квартале 109, части выделов 8, 15, 16 – общей площадью 2.3074 га.

Наименование лесничества / наименование участкового лесничества	Номер квартала	Номер выдела (части)	Площадь, га	Состав насаждения	Класс возраста / возраст	Класс бонитета	Полнота	Запас на 1 га	Вырубаемая древесина, куб. м.	Доп. сведения (ОЗУ)
<b>74:02:0000000:3233:ЗУ1</b>										
Леса, выполняющие функции защиты природных и иных объектов										
Леса, расположенные в первом и втором поясах зон санитарной охраны источников питьевого и хозяйственно-бытового водоснабжения (леса, расположенные в границах соответствующих поясов зон санитарной охраны источников питьевого и хозяйственно-бытового водоснабжения, установленных в соответствии с требованиями законодательства в области обеспечения санитарно-эпидемиологического благополучия населения)										
Аргаяшское лесничество Кузнецкое участковое лесничество	57	8	1.0009	10Б+ОС	9/81	3	0.9	220	63.4	-
		11	0.1274	Пастбище, выгон				-		
	109	8	0.1814	10Б	9/81	3	0.8	203	29.7	Участки лесов вокруг сельских населенных пунктов, садовых товариществ
		15	0.4139	10Б	8/71	3	0.8	188	77.9	-
	16	0.5838	10Б	8/71	3	0.8	220	128.2	-	
Всего			2.3074	-	-	611	299.2	-	-	

В соответствии с “Перечнем объектов, не связанных с созданием лесной инфраструктуры, для защитных лесов, эксплуатационных лесов, резервных лесов”, утвержденным распоряжением Правительства РФ от 27.06.2013 года № 849-р, лесной участок, возможно использовать для эксплуатации линейного объекта: “магистральный трубопровод для системы водоотведения”. Испрашиваемый лесной участок входит в ОЗУ в квартале 109 в части выдела 8 (участки лесов вокруг сельских населенных пунктов, садовых товариществ). Требуется рубка отдельных деревьев. Количество вырубаемой древесины располагается в таблице на странице 7 данной текстовой части. Ведомость материально – денежной оценки располагается в сведениях, предоставленных Главным Управлением лесов Челябинской области в письме от 15.01.2026 года.

Заявленный вид использования лесного участка соответствует лесохозяйственному регламенту лесничества. Полное и частичное наложение испрашиваемого лесного участка на лесные участки, переданные в пользование или образуемые в соответствии с ранее принятыми решениями об утверждении схемы расположения земельного участка, срок действия которых не истек или по которым ранее поступили обращения о согласовании схемы – нет.

Имеется наложение испрашиваемого участка на лесные земли, переданные в пользование. Информация о целевом назначении лесов, вид (виды) разрешенного использования лесного участка, количественные и качественные характеристики лесного участка, сведения о нахождении лесного участка в границах особо защитных участков лесов в настоящем проекте указана на основании заключения от Челябинского областного бюджетного учреждения Аргаяшский лесхоз от 15.01.2026. Главное управление лесам Челябинской области считает возможным согласовать трассу прохождения линейных объектов (трубопровод системы водоотведения, подземный трубопровод газоснабжения, линия электропередач, технологический проезд) по землям лесного фонда в соответствии с заключением от Челябинского областного бюджетного учреждения Аргаяшский лесхоз от 15.01.2026.

Категория защитных лесов:

- 1) Защитные леса: леса, выполняющие функции защиты природных и иных объектов;
- 2) Защитные леса: леса, расположенные в 1-м и 2-м поясах зон санитарной охраны источников питьевого и хозяйственно – бытового водоснабжения, установленных в соответствии с требованиями законодательства в области обеспечения санитарно – эпидемиологического благополучия населения.

### **ЗУ2. Местоположение, границы и площадь проектируемого участка**

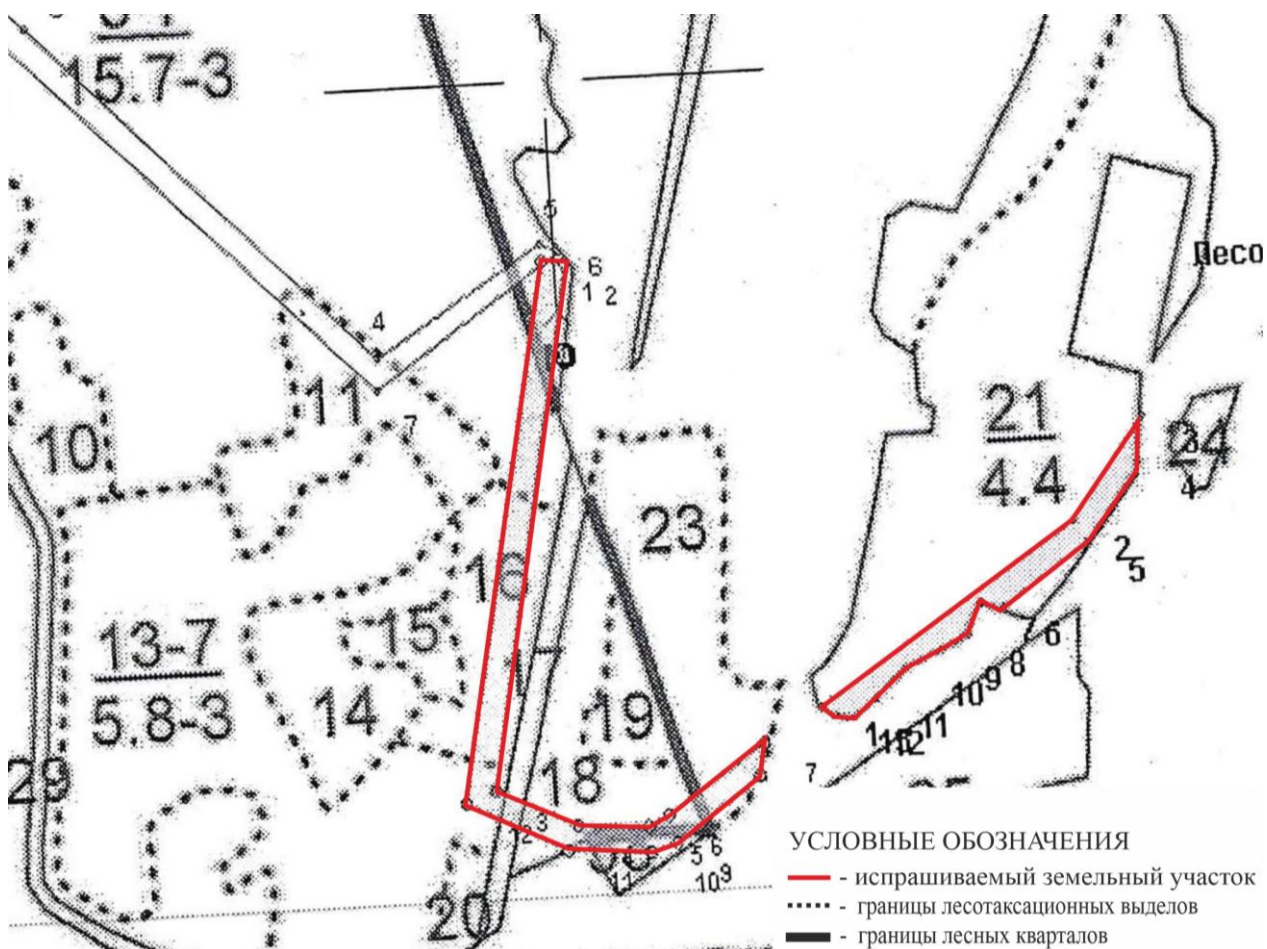
Субъект Российской Федерации	Челябинская область
Муниципальное образование	Аргаяшский муниципальный район
Категория земель	Земли лесного фонда
Лесничество	Аргаяшское
Участковое лесничество	Кузнецкое
Целевое назначение лесов, категория защитных лесов	Леса, выполняющие функции защиты природных и иных объектов
	Леса, расположенные в первом и втором поясах зон санитарной охраны источников питьевого и хозяйственно-бытового водоснабжения (леса, расположенные в границах соответствующих поясов зон санитарной охраны источников питьевого и хозяйственно-бытового водоснабжения, установленных в соответствии с требованиями законодательства в области обеспечения санитарно-эпидемиологического благополучия населения)
Квартал	57
Часть лесотаксационного выдела	8
Часть лесотаксационного выдела	13

Часть лесотаксационного выдела	16
Часть лесотаксационного выдела	17
Часть лесотаксационного выдела	18
Квартал	109
Часть лесотаксационного выдела	8
Часть лесотаксационного выдела	21
Часть лесотаксационного выдела	23
Часть лесотаксационного выдела	58
Площадь проектируемого участка, га	1.0861

Местоположение и границы лесного участка указаны на схеме расположения лесного участка

#### Схема расположения проектируемого лесного участка

Субъект Российской Федерации	Челябинская область
Муниципальное образование	Аргаяшский муниципальный район
Категория земель	Земли лесного фонда
Лесничество	Аргаяшское
Участковое лесничество	Кузнецкое
Вид использования лесов	Строительство, реконструкция, эксплуатация линий электропередачи, линии связи, дорог, трубопроводов и других линейных объектов
Цель предоставления лесного участка	Аренда
Особые отметки	Нет



Согласно сведениям, предоставленным Главным Управлением лесов Челябинской области в письме от 15.01.2026 года, проектируемый лесной участок расположен на землях лесного фонда Кузнецкого участкового лесничества в квартале 57, части выделов 8, 13, 16, 17, 18, а также в квартале 109, части выделов 8, 21, 23, 58 – общей площадью 1.0861 га.

Наименование лесничества / наименование участкового лесничества	Номер квартала	Номер выдела (части)	Площадь, га	Состав насаждения	Класс возраста / возраст	Класс бонитета	Полнота	Запас на 1 га	Вырубаемая древесина, куб. м.	Доп. сведения (ОЗУ)	
<b>74:02:0000000:3233:3У2</b>											
Леса, выполняющие функции защиты природных и иных объектов											
Леса, расположенные в первом и втором поясах зон санитарной охраны источников питьевого и хозяйственно-бытового водоснабжения (леса, расположенные в границах соответствующих поясов зон санитарной охраны источников питьевого и хозяйственно-бытового водоснабжения, установленных в соответствии с требованиями законодательства в области обеспечения санитарно-эпидемиологического благополучия населения)											
Аргаяшское лесничество Кузнецкое участковое лесничество	57	8	0.1110	10Б+ОС	9/81	3	0.9	238	26.5	-	
		13	0.0440	10Б	8/75	3	0.3	41	1.8	-	
		16	0.2370	10С+Б	3/41	1	0.8	182	43.1		
		17	0.0220	Лесная дорога			-				
		18	0.1180	7СЗБ	3/41	2	0.7	175	20.6		
109	8	0.0666	10Б	9/81	3	0.8	250	16.7	Участки лесов вокруг сельских населенных пунктов, садовых товариществ		
	21	0.3400	10Б	8/71	3	0.8	203	69.1			
	23	0.0665	10Б	8/71	3	0.8	162	10.8			
	58	0.0810	7СЗБ	3/41	1	0	-	-			
Всего			1.0861	-			1251	188.6			

В соответствии с “Перечнем объектов, не связанных с созданием лесной инфраструктуры, для защитных лесов, эксплуатационных лесов, резервных лесов”, утвержденным распоряжением Правительства РФ от 27.06.2013 года № 849-р, лесной участок, возможно использовать для эксплуатации линейного объекта: “магистральный трубопровод для системы водоотведения”.

Испрашиваемый лесной участок входит в ОЗУ в квартале 109 в части выдела 8 (участки лесов вокруг сельских населенных пунктов, садовых товариществ). Требуется рубка отдельных деревьев. Количество вырубаемой древесины располагается в таблице на странице 10 данной текстовой части.

Ведомость материально – денежной оценки располагается в сведениях, предоставленных Главным Управлением лесов Челябинской области в письме от 15.01.2026 года.

Заявленный вид использования лесного участка соответствует лесохозяйственному регламенту лесничества.

Полное и частичное наложение испрашиваемого лесного участка на лесные участки, переданные в пользование или образуемые в соответствии с ранее принятыми решениями об утверждении схемы расположения земельного участка, срок действия которых не истек или по которым ранее поступили обращения о согласовании схемы – нет.

Имеется наложение испрашиваемого участка на лесные земли, переданные в пользование.

Информация о целевом назначении лесов, вид (виды) разрешенного использования лесного участка, количественные и качественные характеристики лесного участка, сведения о нахождении лесного участка в границах особо защитных участков лесов в настоящем проекте указана на основании заключения от Челябинского областного бюджетного учреждения Аргаяшский лесхоз от 15.01.2026.

Главное управление лесам Челябинской области считает возможным согласовать трассу прохождения линейных объектов (трубопровод системы водоотведения, подземный трубопровод газоснабжения, линия электропередач, технологический проезд) по землям лесного фонда в соответствии с заключением от Челябинского областного бюджетного учреждения Аргаяшский лесхоз от 15.01.2026.

Категория защитных лесов:

- 1) Защитные леса: леса, выполняющие функции защиты природных и иных объектов;
- 2) Защитные леса: леса, расположенные в 1-м и 2-м поясах зон санитарной охраны источников питьевого и хозяйственно – бытового водоснабжения, установленных в соответствии с требованиями законодательства в области обеспечения санитарно – эпидемиологического благополучия населения.

### **Проектом межевания установлено**

Данные проектируемые линейные объекты: трубопровод системы водоотведения, подземный трубопровод газоснабжения, линия электропередач, технологический проезд в Аргаяшском муниципальном районе Челябинской области, расположенного по адресу: Челябинская область, Аргаяшский муниципальный район, Аргаяшское лесничество, Кузнецкое участковое лесничество, квартал 57, части выделов 8, 13, 16, 17, 18, квартал 109, части выделов 8, 21, 23, 58 путем раздела земельного участка с кадастровым. Территория проектирования частично располагается на землях лесного фонда, в границах Аргаяшского муниципального района Челябинской области.

Площадь рассматриваемой территории в границах лесного фонда – 3.3935 га.

Территория относится к кадастровому кварталу - 74:02:0000000.

Участки площадью: ЗУ1 = 23074 кв.м, ЗУ2 = 10861 кв.м.

Лесные участки образованы из участка с кадастровым номером 74:02:0000000:3233.

### Существующее использование территории, на которой осуществляется межевание.

Для приведения границ существующих земельных участков в соответствие с планируемой хозяйственной деятельностью, обеспечение процесса архитектурно-строительного проектирования, строительства и ввода в эксплуатацию планируемого к размещению линейного объекта, образованы земельные участки:

**74:02:0000000:3233:ЗУ1, 74:02:0000000:3233:ЗУ2 и ЗУ3 – ЗУ6** под объект: магистральный трубопровод системы водоотведения, подземный трубопровод газоснабжения, линия электропередач, технологический проезд, расположенного по адресу:

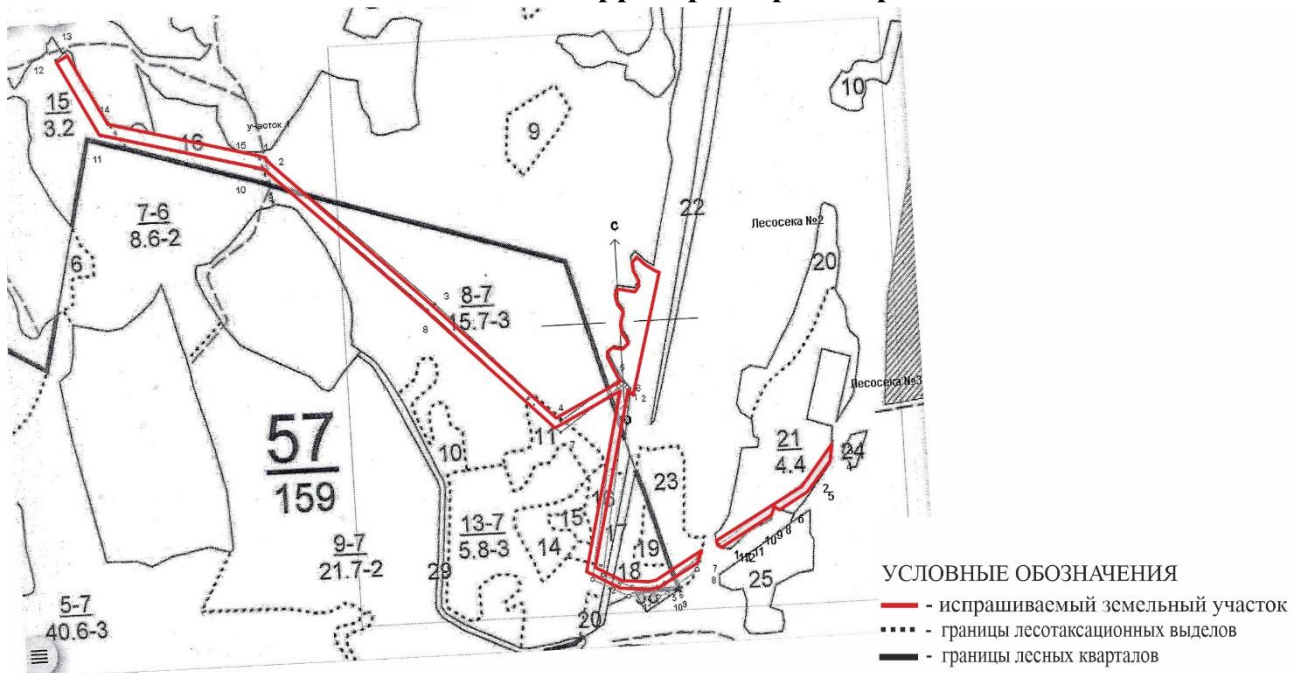
Челябинская область, Аргаяшский муниципальный район, Аргаяшское лесничество, Кузнецкое участковое лесничество, квартал 57, части выделов 8, 13, 16, 17, 18, квартал 109, части выделов 8, 21, 23, 58 путем раздела земельного участка с кадастровым номером **74:02:0000000:3233** с сохранением исходного для ЗУ 1 и ЗУ2.

Площадь земельного участка определена в соответствии с Земельным кодексом РФ, местными нормативами градостроительного проектирования.

Испрашиваемый земельный участок располагается на землях категории: **Земли лесного фонда, Земли населенных пунктов.**

Вид разрешенного использования: **Строительство, реконструкция, эксплуатация линий электропередачи, линии связи, дорог, трубопроводов и других линейных объектов (для строительства и эксплуатации линейного объекта – трубопровод системы водоотведения, подземный трубопровод газоснабжения, линия электропередач, технологический проезд).**

### Местоположение территории проектирования.



**7. Условные номера образуемых земельных участков, кадастровые номера или иные ранее присвоенные государственные учетные номера существующих земельных участков, в отношении которых предполагаются их резервирование и (или) изъятие для государственных или муниципальных нужд, их адреса или описание местоположения, перечень и адреса, расположенных на таких земельных участках объектов недвижимого имущества (при наличии сведений о них в Едином государственном реестре недвижимости)**

Условные номера земельных участков для резервирования и изъятия для муниципальных нужд отсутствуют ввиду того, что данных земельных участков не предусмотрено проектом межевания территории.

**8. Перечень кадастровых номеров существующих земельных участков, на которых линейный объект может быть размещен на условиях сервитута, публичного сервитута, их адреса или описание местоположения, перечень и адреса расположенных на таких земельных участках объектов недвижимого имущества (при наличии сведений о них в Едином государственном реестре недвижимости).**

Сервитутов данным проектом межевания не предусмотрено.

**9. Перечень координат характерных точек образуемых земельных участков.**

Координаты участков межевания. ЗУ 1. S = 2.3074 га			
№ участка	№ точки	Координата X	Координата Y
Квартал 57. Часть выдела 8			
ЗУ1	1	642568.57	2269424.53
	2	642561.19	2269455.75
	3	642361.29	2269684.56
	4	642189.74	2269873.93
	5	642200.04	2270013.25
	6	642185.62	2270018.27
	7	642140.87	2269939.47
	8	642151.05	2269927.02
	9	642200.04	2270013.25
	10	642189.74	2269873.93
	11	642189.60	2269871.66
	12	642188.55	2269869.38
	13	642184.32	2269866.13
	14	642176.43	2269866.28
	15	642350.08	2269674.59
	16	642568.57	2269424.53
Квартал 57. Часть выдела 11			
ЗУ1	1	642189.74	2269873.93
	2	642147.43	2269920.64
	3	642151.05	2269927.02
	4	642140.87	2269939.47
	5	642129.03	2269918.61
	6	642176.43	2269866.28
	7	642184.32	2269866.13
	8	642188.55	2269869.38
	9	642189.60	2269871.66
	10	642189.74	2269873.93
Квартал 109. Часть выдела 8			
ЗУ1	1	642568.57	2269424.53
	2	642604.94	2269382.90
	3	642605.25	2269381.38
	4	642629.94	2269370.59
	5	642625.41	2269386.48
	6	642620.62	2269387.73
	7	642561.19	2269455.75
	8	642200.04	2270013.25
	9	642214.21	2270038.20
	10	642204.05	2270050.72
	11	642185.62	2270018.27

	12	642200.04	2270013.25
	13	642561.19	2269455.75
	14	642568.57	2269424.53
Квартал 109. Часть выдела 15			
ЗУ1	1	642800.81	2269001.53
	2	642812.73	2269021.60
	3	642686.82	2269096.30
	4	642659.26	2269120.73
	5	642667.65	2269080.25
	6	642800.81	2269001.53
Квартал 109. Часть выдела 16			
ЗУ1	1	642686.82	2269096.30
	2	642629.94	2269370.59
	3	642605.26	2269381.38
	4	642659.26	2269120.73
	5	642686.82	2269096.30

Координаты участков межевания. ЗУ2. S = 1.0861 га			
№ участка	№ точки	Координата X	Координата Y
Квартал 57. Часть выдела 8			
ЗУ2	1	642127.40	2270039.85
	2	642055.19	2270026.44
	3	642059.59	2270017.14
	4	642063.48	2270013.72
	5	642153.16	2270030.38
	6	642127.40	2270039.85
Квартал 57. Часть выдела 13			
ЗУ2	1	641881.49	2269979.90
	2	641878.41	2269993.62
	3	641872.83	2269992.58
	4	641864.07	2270010.49
	5	641850.27	2270006.92
	6	641864.97	2269976.83
	7	641881.49	2269979.90
Квартал 57. Часть выдела 16			
ЗУ2	1	641878.41	2269993.62
	2	641881.49	2269979.90
	3	642063.48	2270013.72
	4	642059.59	2270017.14
	5	642055.19	2270026.44
	6	641878.41	2269993.62
Квартал 57. Часть выдела 17			
ЗУ2	1	641840.30	2270027.34
	2	641850.27	2270006.92
	3	641864.07	2270010.49
	4	641854.43	2270030.17
	5	641840.30	2270027.34
Квартал 57. Часть выдела 18			
ЗУ2	1	641840.30	2270027.34
	2	641854.43	2270030.17
	3	641848.53	2270042.23

	4	641846.36	2270090.97
	5	641849.70	2270105.00
	6	641868.08	2270133.68
	7	641854.54	2270139.18
	8	641842.64	2270120.25
	9	641841.59	2270062.87
	10	641833.62	2270061.54
	11	641834.59	2270039.03
	12	641840.30	2270027.34
Квартал 109. Часть выдела 8			
ЗУ2	1	642198.38	2270053.03
	2	642127.40	2270039.85
	3	642153.16	2270030.38
	4	642200.94	2270039.26
	5	642198.38	2270053.03
Квартал 109. Часть выдела 21			
ЗУ2	1	641915.73	2270205.50
	2	642021.58	2270372.27
	3	642089.56	2270421.69
	4	642059.12	2270420.13
	5	642011.49	2270382.32
	6	641974.48	2270325.28
	7	641978.08	2270310.65
	8	641958.49	2270300.16
	9	641951.96	2270289.77
	10	641939.62	2270262.83
	11	641920.06	2270239.72
	12	641909.01	2270223.36
	13	641909.75	2270213.20
	14	641915.73	2270205.50
Квартал 109. Часть выдела 23			
ЗУ2	1	641854.54	2270139.18
	2	641868.08	2270133.68
	3	641891.57	2270170.35
	4	641870.46	2270164.51
	5	641854.54	2270139.18
Квартал 109. Часть выдела 58			
ЗУ2	1	641842.64	2270120.25
	2	641836.82	2270111.00
	3	641832.28	2270092.37
	4	641833.62	2270061.54
	5	641841.59	2270062.87
	6	641842.64	2270120.25

**10. Сведения о границах территории, применительно к которой осуществляется подготовка проекта межевания, содержащие перечень координат характерных точек таких границ в системе координат, используемой для ведения Единого государственного реестра недвижимости.**

№ точки	Координата X	Координата Y
1	642800.81	2269001.53
2	642812.73	2269021.60
3	642686.82	2269096.30
4	642629.94	2269370.59
5	642625.41	2269386.48
6	642620.62	2269387.73
7	642361.29	2269684.56
8	642147.43	2269920.64
9	642214.21	2270038.20
10	642215.07	2270039.69
11	642222.20	2270033.95
12	642258.58	2270015.14
13	642269.04	2270015.29
14	642276.74	2270024.82
15	642273.86	2270042.57
16	642284.17	2270053.18
17	642293.12	2270049.13
18	642303.18	2270041.44
19	642318.91	2270039.05
20	642342.38	2270044.11
21	642356.14	2270033.33
22	642374.00	2270028.88
23	642384.39	2270033.75
24	642379.20	2270065.59
25	642390.60	2270073.08
26	642401.09	2270071.66
27	642417.44	2270062.49
28	642433.17	2270060.63
29	642442.99	2270068.63
30	642428.08	2270085.67
31	642417.89	2270102.78
32	642415.17	2270110.07
33	642189.34	2270062.24
34	642198.32	2270053.53
35	642198.38	2270053.03
36	641872.83	2269992.58
37	641848.53	2270042.23
38	641846.36	2270090.97
39	641849.70	2270105.00
40	641891.57	2270170.35
41	641870.46	2270164.51
42	641836.82	2270111.00
43	641832.28	2270092.37
44	641834.59	2270039.03
45	641864.97	2269976.83
46	642197.14	2270038.55
47	642129.03	2269918.61
48	642350.08	2269674.59
49	642604.94	2269382.90
50	642667.65	2269080.25
51	642800.81	2269001.53
52	641915.73	2270205.50
53	642021.58	2270372.27
54	642089.56	2270421.69
55	642059.12	2270420.13
56	642011.49	2270382.32
57	641974.48	2270325.28
58	641978.08	2270310.65

59	641958.49	2270300.16
60	641951.96	2270289.77
61	641939.62	2270262.83
62	641920.06	2270239.72
63	641909.01	2270223.36
64	641909.75	2270213.20
65	641915.73	2270205.50

**11. Вид разрешенного использования образуемых земельных участков, предназначенных для размещения линейных объектов и объектов капитального строительства, проектируемых в составе линейного объекта, а также существующих земельных участков, занятых линейными объектами и объектами капитального строительства, входящими в состав линейных объектов, в соответствии с проектом планировки территории.**

В соответствии с заключением от Челябинского областного бюджетного учреждения Аргаяшский лесхоз от 15.01.2026, вид разрешенного использования предусмотрен – строительство, реконструкция, эксплуатация линий электропередачи, линии связи, дорог, трубопроводов и других линейных объектов.

261-10-98.

Кашперов

Г. Удесин

направленному в многого  
управления лесами Че-  
лябинской области

В. И. Кашперову  
адрес: 454092, г. Челябинск  
пр. Ашикса, 54.

Тел. 8(351) 261 1098  
от индивидуального  
предпринимателя  
Кашперова В. И. просит  
выдать по адресу:  
ул. Кроштановская, д. 1011  
тел. 8922 0390668



заявление.

Прошу выдать земельный участок под  
размещение линейного объекта (строитель-  
ство магистрального трубопровода системы  
водоотведения в Араимском муниципальном  
районе Челябинской области).

Разработка документации по планировке  
территории осуществляется на основании  
Постановления Администрации Араимского  
муниципального района Челябинской области  
от 01.09.2025 № 858.

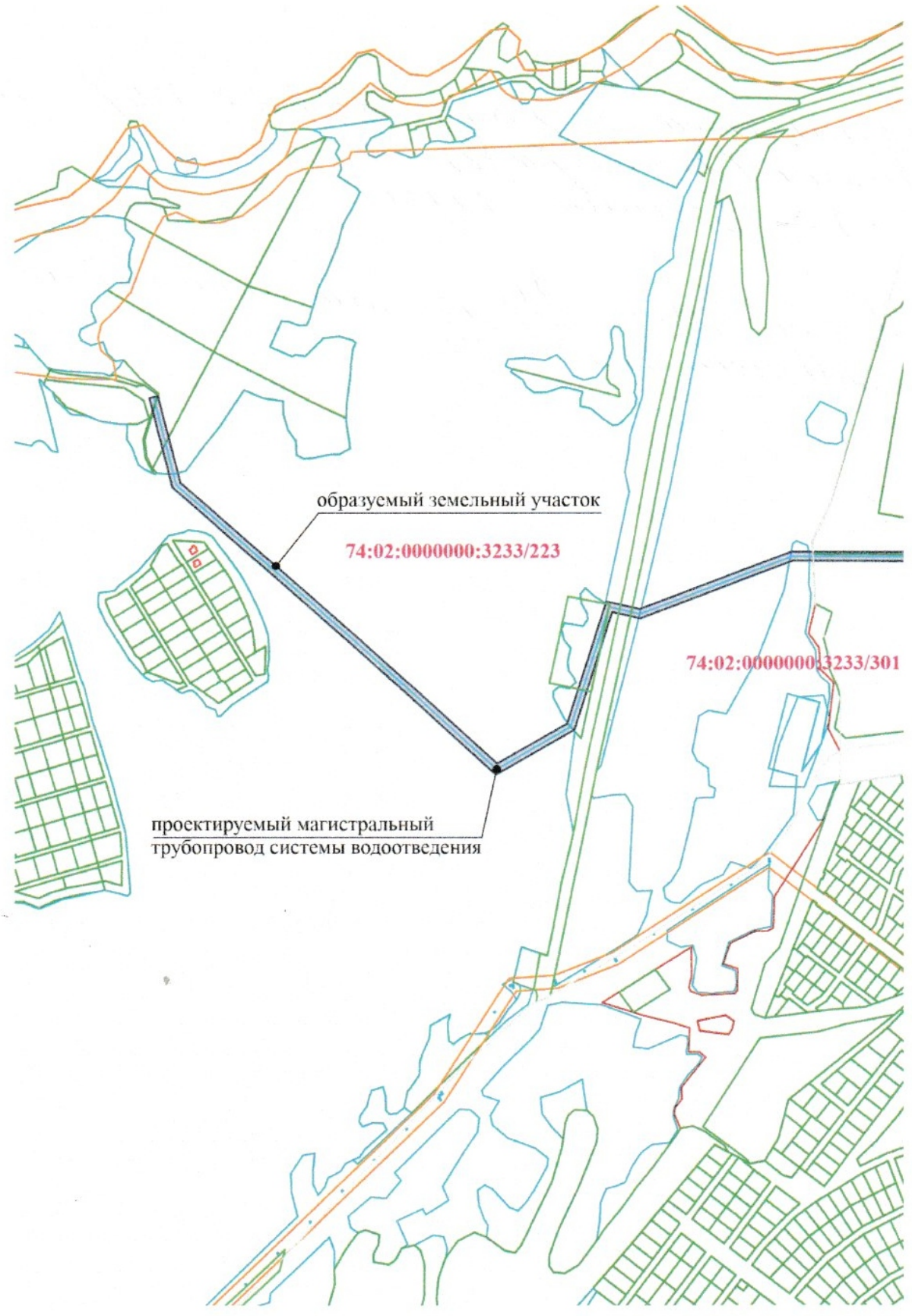
Финансирование проектируемой территории  
будет осуществляться в пользу сбора в озеро  
малое Ирдия на 1-й острове и в озеро боль-  
шое Ирдия на 2-й острове строительства  
плотины.

1) Страна расположения части земельного  
участка проектируемая пересекает террито-  
рию лесничества.

Индивидуальный  
предприниматель  
Кашперов В. И.

Кашперов В. И.  
Индурович  
04.09.25

**Схема расположения части участка проектирования,  
пересекающей территорию лесничества**



04.09.15  
ИИТ Тамбов обл.  
*[Signature]*



**ЧЕЛЯБИНСКОЕ ОБЛАСТНОЕ БЮДЖЕТНОЕ УЧРЕЖДЕНИЕ  
АРГАЯШСКИЙ ЛЕСХОЗ**

**ГЛАВНОЕ УПРАВЛЕНИЕ ЛЕСАМИ ЧЕЛЯБИНСКОЙ ОБЛАСТИ**

от 15.01.2026 г

**ЗАКЛЮЧЕНИЕ**

ЧОБУ «Аргаяшский лесхоз» на основании обращения ООО «СПЕЦИАЛИЗИРОВАННЫЙ ЗАСТРОЙЩИК «УВИЛЬДЫ - РЕЗОРТ» предоставляет заключение по лесному участку испрашиваемого для строительства линейных объектов (строительство магистрального трубопровода системы водоотведения, подземного трубопровода газоснабжения, линии электропередачи, технологического проезда) Аргаяшский район, Челябинская область, кадастровый номер 74:02:0000000:3233 общей площадью 3,3935 га.

Лесной участок № 1, расположен в квартале 109 части выделов 8;15;16., в квартале 57 части выделов 8;11 Кузнецкого участкового лесничества Аргаяшского лесничества, площадью 2,3074га.

Квартал 109 части выделов 8;15;16; квартал 57 части выделов 8;11 расположен в категории защитных лесов – Защитные леса: леса, выполняющие функции защиты природных и иных объектов – леса, расположенные в первом и втором поясах зон санитарной охраны источников питьевого и хозяйственно-бытового водоснабжения (леса, расположенные в границах соответствующих поясов зон санитарной охраны источников питьевого и хозяйственно-бытового водоснабжения, установленных в соответствии с требованиями законодательства в области обеспечения санитарно-эпидемиологического благополучия населения).

Лесной участок – собственность Российской Федерации

Лесной участок №1

Наименование лесничества	№ квартала	№ выдела	Площадь га	Состав насаждения	Класс возраста/ возраст	бонитет	полнота	Запас на 1 га (м3)	Вырубаемая древесина (м3)
Аргаяшское	109	ч.8	0,1814	10Б	9/81	3	0,8	203	29,7
Аргаяшское	109	ч.15	0,4139	10Б	8/71	3	0,8	188	77,9
Аргаяшское	109	ч.16	0,5838	10Б	8/71	3	0,8	220	128,2
Аргаяшское	57	ч.8	1,0009	10Б-ОС	9/81	3	0,9	220	63,4
Аргаяшское	57	ч.11	0,1274	Пастбище, выгон					
<b>ИТОГО</b>			2,3074						299,2

Участок другими видами использования лесов не обременён.

Участок в квартале 109 части выдела 8 входит в ОЗУ (участки лесов вокруг сельских населённых пунктов, садовых товариществ). Требуется рубка отдельных деревьев.

Заявленный вид использования лесному участку соответствует лесному регламенту - строительство, реконструкция, эксплуатация линий электропередачи, линий связи, дорог, трубопроводов и других линейных объектов

Лесной участок № 2, расположен в квартале 109 части выделов 8;58;23;21 в квартале 57 части выделов: 8;13;16;17;18, Кузнецкого участкового лесничества Аргаяшского лесничества, площадью 1,0861га.

Квартал 109 части выделов 8;58;23;21, квартал 57 части выделов 8;13;16;17;18 расположен категории защитных лесов – Защитные леса: леса, выполняющие функции защиты природных и иных объектов – леса, расположенные в первом и втором поясах зон санитарной охраны источников питьевого и хозяйственно-бытового водоснабжения (леса, расположенные в границах соответствующих поясов зон санитарной охраны источников питьевого и хозяйственно-бытового водоснабжения, установленных в соответствии с требованиями законодательства в области обеспечения санитарно-эпидемиологического благополучия населения).

Лесной участок –собственность Российской Федерации

Лесной участок № 2

Наименование лесничества	№ квартала	№ выдела	Площадь га	Состав насаждения	Класс возраста/возраст	бонитет	полнота	Запас на 1 га (м3)	Вырубая древесина (м3)
Аргаяшское	109	ч.8	0,0666	10Б	9/81	3	0,8	250	16,7
Аргаяшское	109	ч.58	0,0810	7СЗБ	3/41	1	0		0
Аргаяшское	109	ч.23	0,0665	10Б	8/71	3	0,8	162	10,8
Аргаяшское	109	ч.21	0,3400	10Б	8/71	3	0,8	203	69,1
Аргаяшское	57	ч.8	0,1110	10Б+Ос	9/81	3	0,9	238	26,5
Аргаяшское	57	ч.16	0,2370	10С+Б	3/41	1	0,8	182	43,1
Аргаяшское	57	ч.13	0,0440	10Б	8/75	3	0,3	41	1,8
Аргаяшское	57	ч.18	0,1180	7СЗБ	3/41	2	0,7	175	20,6
Аргаяшское	57	ч.17	0,0220	Лесная дорога					
Итого			1,0861						188,6

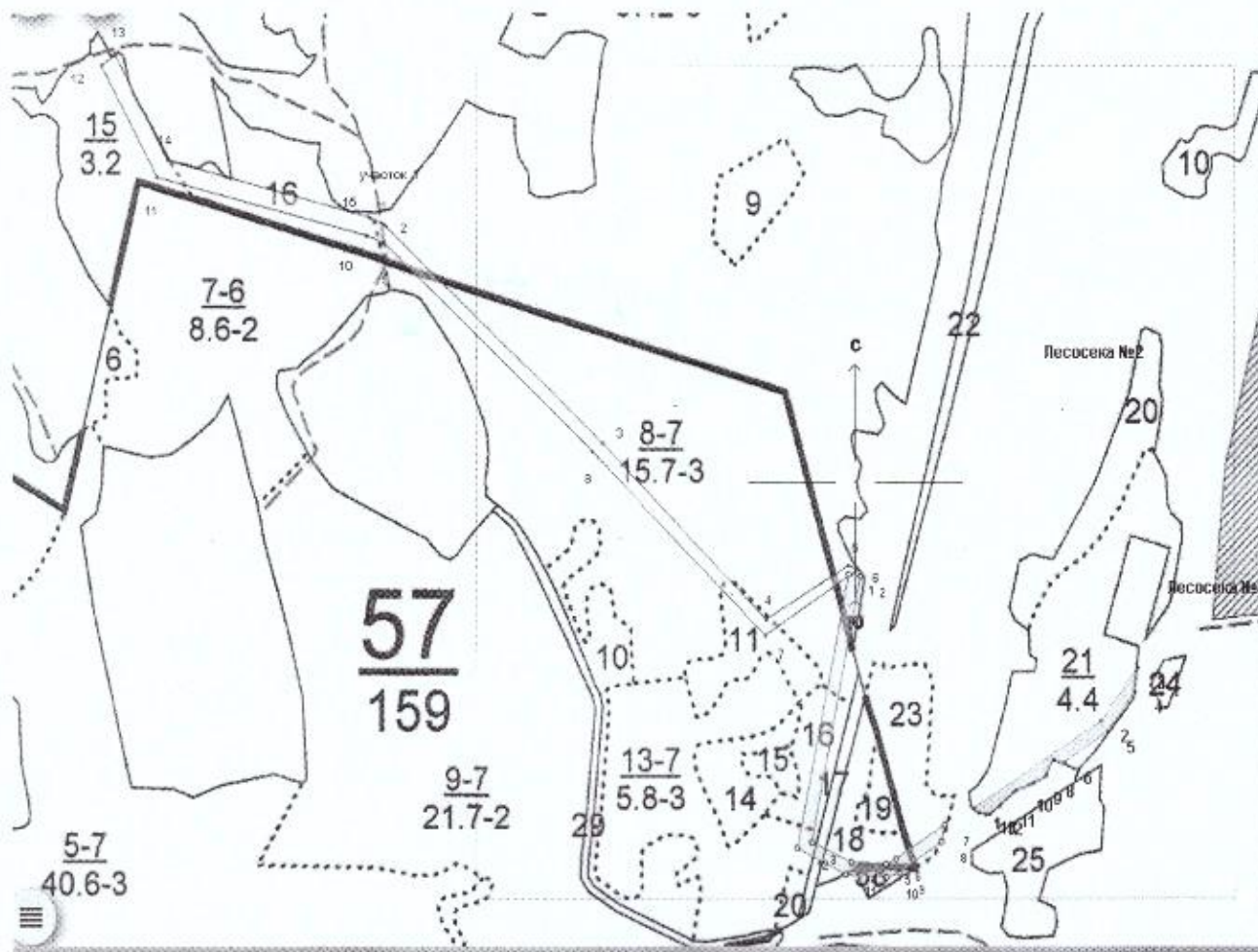
Участок другими видами использования лесов не обременён.

Участки в квартале 109 части выделов: 8;23;21 входят в ОЗУ (участки лесов вокруг сельских населённых пунктов, садовых товариществ). Требуется рубка отдельных деревьев.

Заявленный вид использования лесному участку соответствует лесному регламенту - строительство реконструкция, эксплуатация линий электропередачи, линий связи, дорог, трубопроводов и других линейных объектов

## СХЕМА РАСПОЛОЖЕНИЯ ПРОЕКТИРУЕМОГО ЛЕСНОГО УЧАСТКА № 1, № 2

Масштаб 1: 10 000



Координаты зоны планируемого размещения линейного объекта, представлены в системе координат МСК-74 ;WGS-84


№ зоны на плане	Координаты поворотных точек				
	Номер точки	МСК-74. x	МСК-74. y	WGS-84,x	WGS-84,y
Участок 1 квартал 109 части выделов 8;15;16; квартал 57 части выделов 8;11, пл=2,3074га	1	642625.41	2269386.48	55.49079	60.54771
	2	642620.62	2269387.73	55.49075	60.54773
	3	642361.29	2269684.56	55.48844	60.55245
	4	642147.43	2269920.64	55.48653	60.55621
	5	642214.21	2270038.2	55.48714	60.55806
	6	642204.05	2270050.72	55.48705	60.55826
	7	642129.03	2269918.61	55.48637	60.55618
	8	642350.08	2269674.59	55.48834	60.55230
	9	642604.94	2269382.90	55.49061	60.54766
	10	642608.16	2269367.40	55.49064	60.54741
	11	642667.65	2269080.25	55.49115	60.54286
	12	640800.81	2269001.55	55.49234	60.54160
	13	642812.73	2269021.60	55.49245	60.54192
	14	642686.82	2269096.30	55.49133	60.54311

15	642629.94	2269370.59	55.49083	60.54746
1	642625.41	2269386.48	55.49079	60.54771

Координаты зоны планируемого размещения линейного объекта, представлены в системе координат МСК-74 ;WGS-84

№ зоны на плане	Координаты поворотных точек				
	Номер точки	МСК-74. x	МСК-74. y	WGS-84,x	WGS-84,y
Участок 2 квартал 109 части выделов 8;58;23; квартал 57 части выделов 8;13;18;17;16, пл=0,7461га	1	642200.94	2270039.26	55.48702	60.55808
	2	642198.38	2270053.03	55.48700	60.55830
	3	641872.83	2269992.58	55.48407	60.55738
	4	641848.53	2270042.23	55.48386	60.55817
	5	641846.36	2270090.97	55.48384	60.55894
	6	641849.70	2270105.00	55.48387	60.55916
	7	641891.574	2270170.346	55.48425	60.56019
	8	641870.460	2270164.512	55.48406	60.56010
	9	641836.82	2270111.00	55.48375	60.55926
	10	641832.28	2270092.37	55.48371	60.55896
	11	641834.59	2270039.03	55.48373	60.55812
	12	641864.97	2269976.83	55.48400	60.55713
	13	642200.94	2270039.26	55.48702	60.55808
№ зоны на плане	Координаты поворотных точек				
	Номер точки	МСК-74. x	МСК-74. y	WGS-84,x	WGS-84,y
Участок 2 квартал 109 часть выдела 21; пл. = 0,3400га	1	641915.728	2270205.496	55.48447	60.56074
	2	642021.580	2270372.274	55.48543	60.56337
	3	642089.562	2270421.692	55.48604	60.56414
	4	642059.115	2270420.130	55.48577	60.56412
	5	642011.492	2270382.321	55.48534	60.56353
	6	641974.477	2270325.275	55.48500	60.56263
	7	641978.845	2270311.102	55.48504	60.56241
	8	641958.488	2270300.155	55.48486	60.56224
	9	641951.959	2270289.766	55.48480	60.56207
	10	641939.618	2270262.831	55.48469	60.56165
	11	641920.062	2270239.721	55.48451	60.56128
	12	641909.006	2270223.363	55.48441	60.56103
	13	641909.751	2270213.197	55.48442	60.56087

Приложение: Ведомости материально-денежной оценки лесных участков

И.о.руководителя ЧОБУ «Аргаяшский лесхоз»  А.Э.Истамгулова

Исп. Фарукшина О.А.

8(35131)2-12

## Ведомость материально-денежной оценки

Учреждение: **ЧОБУ "Аргаяшский лесхоз"** лесничество, **Аргаяшское** участковое лесничество: **Кузнецкое**,  
 категория лесов: , хозяйство: **Листв**  
 Квартал: **57**, год: **2025**, лесосека: **0**, делянка: **1**, выдела: **8**

Общая площадь делянки: **1,0009** эксплуатационная площадь делянки: **1,0009** площадь перечеа: **1,0009**  
 переводной коэффициент: **1**, разряд такс: **1**, перечет: **Сплошной перечет**.  
 Вид пользования: **Заготовка древесины**, способ рубки: **(ПрочР) - прочие рубки**, вид рубки: , форма рубки:  
**Сплошные**, способ очистки: **В кучи с последующим сжиганием в не пожароопасный период**, способ  
 лесовосстановления: .

Подрост площадь: **0**, кол-во тыс.шт/га: **0**, порода: .

Таблицы: **Горный Урал, вариант 3**, дата отвода делянки: **20.10.2025**.  
 средний объем хлыста: 0.26, кол-во стволов: 245.00,

Сту- пень тол- щины, см	Деревьев на площади перечеа			Ликвид					Итого ликвида	Отходы	Всего
	Дел.	Пол у дел.	Др.	Деловая древесина				Дрова			
				Крупная	Средняя	Мелкая	Итого				
<b>береза (3)</b>											
8	0	0	76	0.00	0.00	0.00	0.00	1.90	1.90	0.38	2.28
12	0	0	41	0.00	0.00	0.00	0.00	2.71	2.71	0.45	3.16
16	0	1	67	0.00	0.04	0.06	0.10	9.01	9.11	1.36	10.47
20	1	0	1	0.00	0.14	0.04	0.18	0.28	0.46	0.06	0.52
24	0	0	8	0.00	0.00	0.00	0.00	2.80	2.80	0.40	3.20
28	0	0	4	0.00	0.00	0.00	0.00	2.00	2.00	0.28	2.28
32	0	7	18	1.11	0.92	0.05	2.08	15.02	17.10	2.30	19.40
36	0	1	12	0.47	0.21	0.00	0.68	11.06	11.74	1.56	13.30
40	0	0	1	0.00	0.00	0.00	0.00	1.17	1.17	0.15	1.32
44	0	0	4	0.00	0.00	0.00	0.00	5.87	5.87	0.72	6.59
	<b>1</b>	<b>9</b>	<b>232</b>	<b>1.6</b>	<b>1.3</b>	<b>0.1</b>	<b>3.0</b>	<b>51.8</b>	<b>54.8</b>	<b>7.7</b>	<b>62.5</b>
<b>Осина (3)</b>											
20	0	0	3	0.00	0.00	0.00	0.00	0.77	0.77	0.12	0.89
	<b>0</b>	<b>0</b>	<b>3</b>	<b>0.0</b>	<b>0.0</b>	<b>0.0</b>	<b>0.0</b>	<b>0.8</b>	<b>0.8</b>	<b>0.1</b>	<b>0.9</b>
<b>Запас, кбм</b>				<b>1.6</b>		<b>0.1</b>		<b>52.6</b>		<b>7.8</b>	
					<b>1.3</b>		<b>3.0</b>		<b>55.6</b>		<b>63.4</b>

## Ведомость материально-денежной оценки

Учреждение: **ЧОБУ "Аргаяшский лесхоз"** лесничество, **Аргаяшское** участковое лесничество: **Кузнецкое**,  
 категория лесов: , хозяйство: **Листв**  
 Квартал: **109**, год: **2025**, лесосека: **0**, делянка: **1**, выдела: **8**

Общая площадь делянки: **0,1341**, эксплуатационная площадь делянки: **0,1341**, площадь перечеа: **0,1341**,  
 переводной коэффициент: **1**, разряд такс: **1**, перечет: **Сплошной перечет**.  
 Вид пользования: **Заготовка древесины**, способ рубки: **(ПрочР) - прочие рубки**, вид рубки: , форма рубки:  
**Сплошные**, способ очистки: **В кучи с последующим сжиганием в не пожароопасный период**, способ  
 лесовосстановления: .

Подрост площадь: **0**, кол-во тыс.шт/га: **0**, порода: .

Таблицы: **Горный Урал, вариант 3**, дата отвода делянки: **20.10.2025**.

средний объем хлыста: 0.43, кол-во стволов: 47.00,

Ступень толщины, см	Деревьев на площади пересчета			Ликвид				Итого ликвида	Отходы	Всего	
	Дел.	Пол у дел.	Др.	Деловая древесина							Дрова
				Крупная	Средняя	Мелкая	Итого				
<b>береза (2)</b>											
8	0	0	4	0.00	0.00	0.00	0.00	0.11	0.11	0.02	0.13
12	0	0	4	0.00	0.00	0.00	0.00	0.30	0.30	0.04	0.34
16	0	0	2	0.00	0.00	0.00	0.00	0.30	0.30	0.04	0.34
20	0	0	8	0.00	0.00	0.00	0.00	2.02	2.02	0.27	2.29
24	0	3	14	0.00	0.57	0.05	0.62	5.94	6.56	0.86	7.42
28	1	1	5	0.19	0.65	0.04	0.88	2.95	3.83	0.50	4.33
32	0	0	2	0.00	0.00	0.00	0.00	1.49	1.49	0.19	1.68
36	0	0	2	0.00	0.00	0.00	0.00	1.95	1.95	0.25	2.20
40	0	0	1	0.00	0.00	0.00	0.00	1.26	1.26	0.16	1.42
	<b>1</b>	<b>4</b>	<b>42</b>	<b>0.2</b>	<b>1.2</b>	<b>0.1</b>	<b>1.5</b>	<b>16.3</b>	<b>17.8</b>	<b>2.3</b>	<b>20.1</b>
<b>Запас, кубм</b>				<b>0.2</b>		<b>0.1</b>		<b>16.3</b>		<b>2.3</b>	
					<b>1.2</b>		<b>1.5</b>		<b>17.8</b>		<b>20.1</b>

### Ведомость материально-денежной оценки

Учреждение: **ЧОБУ "Аргаяшский лесхоз"** лесничество, **Аргаяшское** участковое лесничество: **Кузнецкое**, категория лесов: , хозяйство: **Листв**

Квартал: **109**, год: **2025**, лесосека: **0**, делянка: **3**, выдела: **8**

Общая площадь делянки: **0,1149**, эксплуатационная площадь делянки: **0,1149**, площадь пересчета: **0,1149**, переводной коэффициент: **2,75**, разряд такс: **1**, пересчет: **Сплошной пересчет**.

Вид пользования: **Заготовка древесины**, способ рубки: **(ПрочР) - прочие рубки**, вид рубки: , форма рубки: **Сплошные**, способ очистки: **В кучи с последующим сжиганием в не пожароопасный период**, способ лесовосстановления: .

Подрост площадь: **0**, кол-во тыс. шт/га: **0**, порода: .

Таблицы: **Горный Урал, вариант 3**, дата отвода делянки: **20.10.2025**.

средний объем хлыста: 0.34, кол-во стволов: 78.00,

Ступень толщины, см	Деревьев на площади пересчета			Ликвид				Итого ликвида	Отходы	Всего	
	Дел.	Пол у дел.	Др.	Деловая древесина							Дрова
				Крупная	Средняя	Мелкая	Итого				
<b>береза (2)</b>											
8	0	0	2	0.00	0.00	0.00	0.00	0.06	0.06	0.01	0.07
12	0	0	10	0.00	0.00	0.00	0.00	0.75	0.75	0.11	0.86
16	0	0	14	0.00	0.00	0.00	0.00	2.10	2.10	0.28	2.38
20	0	0	29	0.00	0.00	0.00	0.00	7.31	7.31	0.99	8.30
24	0	0	11	0.00	0.00	0.00	0.00	4.24	4.24	0.56	4.80
28	1	0	5	0.10	0.32	0.02	0.44	2.84	3.28	0.43	3.71
32	0	0	3	0.00	0.00	0.00	0.00	2.22	2.22	0.29	2.51
36	0	1	1	0.56	0.22	0.00	0.78	1.18	1.96	0.26	2.22
40	0	0	1	0.00	0.00	0.00	0.00	1.26	1.26	0.16	1.42
	<b>1</b>	<b>1</b>	<b>76</b>	<b>0.7</b>	<b>0.5</b>	<b>0.0</b>	<b>1.2</b>	<b>22.0</b>	<b>23.2</b>	<b>3.1</b>	<b>26.3</b>
<b>Запас, кубм</b>				<b>0.7</b>		<b>0.0</b>		<b>22.0</b>		<b>3.1</b>	
					<b>0.5</b>		<b>1.2</b>		<b>23.2</b>		<b>26.3</b>

### Ведомость материально-денежной оценки

Учреждение: **ЧОБУ "Аргаяшский лесхоз"** лесничество, **Аргаяшское** участковое лесничество: **Кузнецкое**, категория лесов: , хозяйство: **Хвойное**  
 Квартал: **109**, год: **2025**, лесосека: **0**, делянка: **6**, выдела: **15**

Общая площадь делянки: **0,4139**, эксплуатационная площадь делянки: **0,4139**, площадь перече́та: **0,4139**, переводной коэффициент: **1**, разряд такс: **1**, перече́т: **Сплошной перече́т**.

Вид пользования: **Заготовка древесины**, способ рубки: **(ПрочР) - прочие рубки**, вид рубки: , форма рубки: **Сплошные**, способ очистки: **В кучи с последующим сжиганием в не пожароопасный период**, способ лесовосстановления: .

Подрост площадь: **0**, кол-во тыс.шт/га: **0**, порода: .

Таблицы: **Горный Урал, вариант 3**, дата отвода делянки: **20.10.2025**.

средний объем хлыста: 0.36, кол-во стволов: 219.00,

Ступень толщины, см	Деревьев на площади			Ликвид				Итого ликвида	Отходы	Всего	
	Дел.	Полуде	Др.	Деловая древесина							Дрова
				Крупная	Средняя	Мелкая	Итого				
<b>береза (3)</b>											
12	0	0	5	0.00	0.00	0.00	0.00	0.33	0.33	0.05	0.38
16	0	0	55	0.00	0.00	0.00	0.00	7.37	7.37	1.10	8.47
20	9	8	38	0.00	1.77	0.51	2.28	10.26	12.54	1.82	14.36
24	5	6	42	0.00	1.93	0.22	2.15	16.40	18.55	2.65	21.20
28	4	3	29	0.43	1.73	0.13	2.29	15.71	18.00	2.52	20.52
32	1	2	7	0.55	0.46	0.03	1.04	5.81	6.85	0.92	7.77
36	0	0	5	0.00	0.00	0.00	0.00	4.52	4.52	0.60	5.12
	<b>19</b>	<b>19</b>	<b>181</b>	<b>1.0</b>	<b>5.9</b>	<b>0.9</b>	<b>7.8</b>	<b>60.4</b>	<b>68.2</b>	<b>9.7</b>	<b>77.9</b>
<b>Запас, кбм</b>				<b>1.0</b>		<b>0.9</b>		<b>60.4</b>		<b>9.7</b>	
					<b>5.9</b>		<b>7.8</b>		<b>68.2</b>		<b>77.9</b>

### Ведомость материально-денежной оценки

Учреждение: **ЧОБУ "Аргаяшский лесхоз"** лесничество, **Аргаяшское** участковое лесничество: **Кузнецкое**, категория лесов: , хозяйство: **Хвойное**  
 Квартал: **109**, год: **2025**, лесосека: **0**, делянка: **7**, выдела: **16**

Общая площадь делянки: **0,5838**, эксплуатационная площадь делянки: **0,5838**, площадь перече́та: **0,5838**, переводной коэффициент: **1**, разряд такс: **1**, перече́т: **Сплошной перече́т**.

Вид пользования: **Заготовка древесины**, способ рубки: **(ПрочР) - прочие рубки**, вид рубки: , форма рубки: **Сплошные**, способ очистки: **В кучи с последующим сжиганием в не пожароопасный период**, способ лесовосстановления: .

Подрост площадь: **0**, кол-во тыс.шт/га: **0**, порода: .

Таблицы: **Горный Урал, вариант 3**, дата отвода делянки: **20.10.2025**.

средний объем хлыста: 0.40, кол-во стволов: 318.00,

Ступень толщины, см	Деревьев на площади			Ликвид				Итого ликвида	Отходы	Всего	
	Дел.	Полуде	Др.	Деловая древесина							Дрова
				Крупная	Средняя	Мелкая	Итого				

**береза (3)**

12	0	0	5	0.00	0.00	0.00	0.00	0.33	0.33	0.05	0.38
16	0	7	61	0.00	0.16	0.25	0.41	8.69	9.10	1.36	10.46
20	10	4	66	0.00	1.63	0.47	2.10	16.14	18.24	2.64	20.88
24	9	3	60	0.00	2.65	0.31	2.96	22.25	25.21	3.60	28.81
28	6	5	44	0.65	2.59	0.20	3.44	24.06	27.50	3.85	31.35
32	3	2	15	1.11	0.92	0.05	2.08	11.60	13.68	1.84	15.52
36	0	2	9	0.47	0.21	0.00	0.68	9.25	9.93	1.32	11.25
40	0	0	6	0.00	0.00	0.00	0.00	6.99	6.99	0.89	7.88
44	0	0	1	0.00	0.00	0.00	0.00	1.47	1.47	0.18	1.65
<b>28</b>	<b>23</b>	<b>267</b>	<b>2.2</b>	<b>8.2</b>	<b>1.3</b>	<b>11.7</b>	<b>100.8</b>	<b>112.5</b>	<b>15.7</b>	<b>128.2</b>	

Запас, кбм

2.2

1.3

100.8

15.7

8.2

11.7

112.5

128.2

**Ведомость материально-денежной оценки**

Учреждение: **ЧОБУ "Аргаяшский лесхоз"** лесничество, **Аргаяшское** участковое лесничество: **Кузнецкое**, категория лесов: , хозяйство: **Листв**

Квартал: **57**, год: **2025**, лесосека: **0**, делянка: **2**, выдела: **8**

Общая площадь делянки: **0,111**, эксплуатационная площадь делянки: **0,111**, площадь перече́та: **0,111**, переводной коэффициент: **1**, разряд такс: **1**, перече́т: **Сплошной перече́т**.

Вид пользования: **Заготовка древесины**, способ рубки: **(ПрочР) - прочие рубки**, вид рубки: , форма рубки: **Сплошные**, способ очистки: **В кучи с последующим сжиганием в не пожароопасный период**, способ лесовосстановления: .

Подрост площадь: **0**, кол-во тыс.шт'га: **0**, порода: .

Таблицы: **Горный Урал, вариант 3**, дата отвода делянки: **20.10.2025**.

средний объем хлыста: 0.25, кол-во стволов: 105.00,

Ступень толщины, см	Деревьев на площади перече́та			Ликвид					Итого ликвида	Отходы	Всего
	Дел.	Пол у дел.	Др.	Деловая древесина				Дрова			
				Крупная	Средняя	Мелкая	Итого				

**береза (3)**

12	0	0	17	0.00	0.00	0.00	0.00	1.13	1.13	0.19	1.32
16	0	0	20	0.00	0.00	0.00	0.00	2.68	2.68	0.40	3.08
20	0	8	39	0.00	0.54	0.16	0.70	10.02	10.72	1.55	12.27
24	0	4	11	0.00	0.48	0.06	0.54	4.71	5.25	0.75	6.00
28	0	0	4	0.00	0.00	0.00	0.00	2.00	2.00	0.28	2.28
32	0	0	2	0.00	0.00	0.00	0.00	1.36	1.36	0.18	1.54
<b>0</b>	<b>12</b>	<b>93</b>	<b>0.0</b>	<b>1.0</b>	<b>0.2</b>	<b>1.2</b>	<b>21.9</b>	<b>23.1</b>	<b>3.4</b>	<b>26.5</b>	

Запас, кбм

0.0

0.2

21.9

3.4

1.0

1.2

23.1

26.5

**Ведомость материально-денежной оценки**

Учреждение: **ЧОБУ "Аргаяшский лесхоз"** лесничество, **Аргаяшское** участковое лесничество: **Кузнецкое**, категория лесов: , хозяйство: **Листв**

Квартал: **109**, год: **2025**, лесосека: **0**, делянка: **9**, выдела: **21**

Общая площадь делянки: **0,34**, эксплуатационная площадь делянки: **0,34**, площадь перече́та: **0,34**, переводной коэффициент: **1**, разряд такс: **1**, перече́т: **Сплошной перече́т**.

Вид пользования: **Заготовка древесины**, способ рубки: (**ПрочР**) - **прочие рубки**, вид рубки: , форма рубки: **Сплошные**, способ очистки: **В кучи с последующим сжиганием в не пожароопасный период**, способ лесовосстановления: .

Подрост площадь: **0**, кол-во тыс.шт/га: **0**, порода: .

Таблицы: **Горный Урал, вариант 3**, дата отвода делянки: **20.10.2025**.

средний объем хлыста: 0.24, кол-во стволов: 287.00,

Ступень толщины, см	Деревьев на площади перече́та			Ликвид					Итого ликвида	Отходы	Всего
	Дел.	Пол у дел.	Др.	Деловая древесина				Дрова			
				Крупная	Средняя	Мелкая	Итого				
<b>береза (3)</b>											
12	0	0	52	0.00	0.00	0.00	0.00	3.44	3.44	0.57	4.01
16	12	9	74	0.00	0.70	1.07	1.77	10.96	12.73	1.90	14.63
20	11	15	49	0.00	2.58	0.74	3.32	13.78	17.10	2.48	19.58
24	9	6	31	0.00	2.89	0.34	3.23	12.87	16.10	2.30	18.40
28	0	2	9	0.07	0.29	0.02	0.38	5.12	5.50	0.77	6.27
32	0	1	7	0.28	0.23	0.01	0.52	4.94	5.46	0.73	6.19
	<b>32</b>	<b>33</b>	<b>222</b>	<b>0.3</b>	<b>6.7</b>	<b>2.2</b>	<b>9.2</b>	<b>51.1</b>	<b>60.3</b>	<b>8.8</b>	<b>69.1</b>

<b>Запас, кбм</b>	<b>0.3</b>	<b>2.2</b>	<b>51.1</b>	<b>8.8</b>	
	<b>6.7</b>	<b>9.2</b>	<b>60.3</b>	<b>69.1</b>	

### Ведомость материально-денежной оценки

Учреждение: **ЧОБУ "Аргаяшский лесхоз"** лесничество, **Аргаяшское** участковое лесничество: **Кузнецкое**, категория лесов: , хозяйство: **Листв**

Квартал: **109**, год: **2025**, лесосека: **0**, делянка: **8**, выдела: **23**

Общая площадь делянки: **0,0665**, эксплуатационная площадь делянки: **0,0665**, площадь перече́та: **0,0665**, переводной коэффициент: **1**, разряд такс: **1**, перече́т: **Сплошной перече́т**.

Вид пользования: **Заготовка древесины**, способ рубки: (**ПрочР**) - **прочие рубки**, вид рубки: , форма рубки: **Сплошные**, способ очистки: **В кучи с последующим сжиганием в не пожароопасный период**, способ лесовосстановления: .

Подрост площадь: **0**, кол-во тыс.шт/га: **0**, порода: .

Таблицы: **Горный Урал, вариант 3**, дата отвода делянки: **20.10.2025**.

средний объем хлыста: 0.24, кол-во стволов: 45.00,

Ступень толщины, см	Деревьев на площади перече́та			Ликвид					Итого ликвида	Отходы	Всего
	Дел.	Пол у дел.	Др.	Деловая древесина				Дрова			
				Крупная	Средняя	Мелкая	Итого				
<b>береза (3)</b>											
12	0	0	4	0.00	0.00	0.00	0.00	0.26	0.26	0.04	0.30
16	0	0	15	0.00	0.00	0.00	0.00	2.01	2.01	0.30	2.31
20	0	6	15	0.00	0.41	0.12	0.53	4.27	4.80	0.69	5.49
24	0	0	2	0.00	0.00	0.00	0.00	0.70	0.70	0.10	0.80
28	0	0	2	0.00	0.00	0.00	0.00	1.00	1.00	0.14	1.14
32	0	0	1	0.00	0.00	0.00	0.00	0.68	0.68	0.09	0.77
	<b>0</b>	<b>6</b>	<b>39</b>	<b>0.0</b>	<b>0.4</b>	<b>0.1</b>	<b>0.5</b>	<b>8.9</b>	<b>9.4</b>	<b>1.4</b>	<b>10.8</b>

Запас, кбм 0.0 0.1 8.9 1.4  
0.4 0.5 9.4 10.8

### Ведомость материально-денежной оценки

Учреждение: **ЧОБУ "Аргаяшский лесхоз"** лесничество, **Аргаяшское** участковое лесничество: **Кузнецкое**, категория лесов: , хозяйство: **Хвойное**

Квартал: **57**, год: **2025**, лесосека: **0**, делянка: **3**, выдела: **16**

Общая площадь делянки: **0,2370**, эксплуатационная площадь делянки: **0,2370**, площадь перерчета: **0,2370**, переводной коэффициент: **1**, разряд такс: **1**, перерчет: **Сплошной перерчет**.

Вид пользования: **Заготовка древесины**, способ рубки: **(ПрочР) - прочие рубки**, вид рубки: , форма рубки: **Сплошные**, способ очистки: **В кучи с последующим сжиганием в не пожароопасный период**, способ лесовосстановления: .

Подрост площадь: **0**, кол-во тыс.шт/га: **0**, порода: .

Таблицы: **Горный Урал, вариант 3**, дата отвода делянки: **20.10.2025**, средний объем хлыста: **0.30**, кол-во стволов: **142.00**.

Ступень толщины, см	Деревьев на площади перерчета			Ликвид					Итого ликвида	Отходы	Всего	
	Дел.	Пол у дел.	Др.	Деловая древесина				Дрова				
				Крупная	Средняя	Мелкая	Итого					
<b>сосна (5)</b>												
16	0	6	16	0.00	0.05	0.34	0.39	2.78	3.17	0.49	3.66	
20	9	20	30	0.00	2.75	1.62	4.37	10.14	14.51	1.95	16.46	
24	11	21	9	0.00	6.07	1.67	7.74	7.36	15.10	2.05	17.15	
	<b>20</b>	<b>47</b>	<b>55</b>	<b>0.0</b>	<b>8.9</b>	<b>3.6</b>	<b>12.5</b>	<b>20.3</b>	<b>32.8</b>	<b>4.5</b>	<b>37.3</b>	
<b>береза (3)</b>												
16	0	0	4	0.00	0.00	0.00	0.00	0.53	0.53	0.08	0.61	
20	0	0	10	0.00	0.00	0.00	0.00	2.28	2.28	0.33	2.61	
24	0	0	5	0.00	0.00	0.00	0.00	1.75	1.75	0.25	2.00	
28	0	0	1	0.00	0.00	0.00	0.00	0.50	0.50	0.07	0.57	
	<b>0</b>	<b>0</b>	<b>20</b>	<b>0.0</b>	<b>0.0</b>	<b>0.0</b>	<b>0.0</b>	<b>5.1</b>	<b>5.1</b>	<b>0.7</b>	<b>5.8</b>	
<b>Запас, кбм</b>				<b>0.0</b>				<b>3.6</b>	<b>25.4</b>			<b>5.2</b>
				<b>8.9</b>				<b>12.5</b>	<b>37.9</b>			<b>43.1</b>

### Ведомость материально-денежной оценки

Учреждение: **ЧОБУ "Аргаяшский лесхоз"** лесничество, **Аргаяшское** участковое лесничество: **Кузнецкое**, категория лесов: , хозяйство: **Листв**

Квартал: **57**, год: **2025**, лесосека: **0**, делянка: **4**, выдела: **13**

Общая площадь делянки: **0,044**, эксплуатационная площадь делянки: **0,044**, площадь перерчета: **0,044**, переводной коэффициент: **1**, разряд такс: **1**, перерчет: **Сплошной перерчет**.

Вид пользования: **Заготовка древесины**, способ рубки: **(ПрочР) - прочие рубки**, вид рубки: , форма рубки: **Сплошные**, способ очистки: **В кучи с последующим сжиганием в не пожароопасный период**, способ лесовосстановления: .

Подрост площадь: **0**, кол-во тыс.шт/га: **0**, порода: .

Таблицы: **Горный Урал, вариант 3**, дата отвода делянки: **20.10.2025**, средний объем хлыста: **0.44**, кол-во стволов: **4.00**,

Ступень	Деревьев на площади перерчета	Ликвид					Итого ликвида	Отходы	Всего
---------	-------------------------------	--------	--	--	--	--	---------------	--------	-------

	Дел.	Пол у дел.	Др.	Деловая древесина				Дрова			
				Крупная	Средняя	Мелкая	Итого				
<b>береза (3)</b>											
24	0	0	3	0.00	0.00	0.00	0.00	1.05	1.05	0.15	1.20
28	0	0	1	0.00	0.00	0.00	0.00	0.50	0.50	0.07	0.57
	<b>0</b>	<b>0</b>	<b>4</b>	<b>0.0</b>	<b>0.0</b>	<b>0.0</b>	<b>0.0</b>	<b>1.6</b>	<b>1.6</b>	<b>0.2</b>	<b>1.8</b>
<b>Запас, кбм</b>				<b>0.0</b>		<b>0.0</b>		<b>1.6</b>		<b>0.2</b>	
				<b>0.0</b>			<b>0.0</b>		<b>1.6</b>		<b>1.8</b>

### Ведомость материально-денежной оценки

Учреждение: **ЧОБУ "Аргаяшский лесхоз"** лесничество, **Аргаяшское** участковое лесничество: **Кузнецкое**, категория лесов: , хозяйство: **Хвойное**

Квартал: **57**, год: **2025**, лесосека: **0**, делянка: **5**, выдела: **18**

Общая площадь делянки: **0,1180**, эксплуатационная площадь делянки: **0,1180**, площадь перече́та: **0,1180**, переводной коэффициент: **1**, разряд такс: **1**, перече́т: **Сплошной перече́т**.

Вид пользования: **Заготовка древесины**, способ рубки: **(ПрочР) - прочие рубки**, вид рубки: , форма рубки: **Сплошные**, способ очистки: **В кучи с последующим сжиганием в не пожароопасный период**, способ лесовосстановления: .

Подрост площадь: **0**, кол-во тыс. шт/га: **0**, порода: .

Таблицы: **Горный Урал, вариант 3**, дата отвода делянки: **20.10.2025**.

средний объем хлыста: 0.24, кол-во стволов: 86.00,

Сту- пень тол- щины, см	Деревьев на площади перече́та			Ликвид				Дрова	Итого ликвида	Отходы	Всего
	Дел.	Пол у дел.	Др.	Деловая древесина							
				Крупная	Средняя	Мелкая	Итого				
<b>сосна (5)</b>											
12	0	0	7	0.00	0.00	0.00	0.00	0.51	0.51	0.08	0.59
16	0	16	16	0.00	0.14	0.90	1.04	3.58	4.62	0.71	5.33
20	8	9	10	0.00	1.88	1.10	2.98	3.64	6.62	0.89	7.51
24	1	3	2	0.00	0.83	0.23	1.06	1.14	2.20	0.30	2.50
28	0	1	0	0.00	0.45	0.06	0.51	0.02	0.53	0.06	0.59
32	0	0	1	0.00	0.00	0.00	0.00	0.69	0.69	0.09	0.78
	<b>9</b>	<b>29</b>	<b>36</b>	<b>0.0</b>	<b>3.3</b>	<b>2.3</b>	<b>5.6</b>	<b>9.6</b>	<b>15.2</b>	<b>2.1</b>	<b>17.3</b>
<b>береза (3)</b>											
16	0	0	3	0.00	0.00	0.00	0.00	0.40	0.40	0.06	0.46
20	0	0	5	0.00	0.00	0.00	0.00	1.14	1.14	0.17	1.31
24	0	0	4	0.00	0.00	0.00	0.00	1.40	1.40	0.20	1.60
	<b>0</b>	<b>0</b>	<b>12</b>	<b>0.0</b>	<b>0.0</b>	<b>0.0</b>	<b>0.0</b>	<b>2.9</b>	<b>2.9</b>	<b>0.4</b>	<b>3.3</b>
<b>Запас, кбм</b>				<b>0.0</b>		<b>2.3</b>		<b>12.5</b>		<b>2.5</b>	
				<b>3.3</b>			<b>5.6</b>		<b>18.1</b>		<b>20.6</b>



АДМИНИСТРАЦИЯ АРГАЯШСКОГО МУНИЦИПАЛЬНОГО РАЙОНА  
ЧЕЛЯБИНСКОЙ ОБЛАСТИ

ПОСТАНОВЛЕНИЕ

"01" сентября 2025 г. № 858

О подготовке документации по планировке территории (проект межевания территории в составе проекта планировки территории)

В соответствии со статьями 45, 46 Градостроительного кодекса Российской Федерации, Федеральным законом от 06.10.2003 №131-ФЗ «Об общих принципах организации местного самоуправления» в Российской Федерации, постановлением Правительства Российской Федерации от 02.02.2024 № 112 «Об утверждении Правил подготовки документации по планировке территории, подготовка которой осуществляется на основании решений уполномоченных федеральных органов исполнительной власти, исполнительных органов субъектов Российской Федерации и органов местного самоуправления, принятия решения об утверждении документации по планировке территории, внесения изменений в такую документацию, отмены такой документации или ее отдельных частей, признания отдельных частей такой документации не подлежащими применению, а также подготовки и утверждения проекта планировки территории в отношении территорий исторических поселений федерального и регионального значения», запросом ООО «СПЕЦИАЛИЗИРОВАННЫЙ ЗАСТРОЙЩИК «УВИЛЬДЫ - РЕЗОРТ»» № 6013704482 от 28.08.2025,

администрация Аргаяшского муниципального района ПОСТАНОВЛЯЕТ:

1. Подготовить документацию по планировке территории (проект межевания территории в составе проекта планировки территории) для строительства магистрального трубопровода системы водоотведения в Аргаяшском муниципальном районе Челябинской области (далее - документация по планировке территории).

2. Границы территории в отношении которой разрабатывается документация по планировке территории, определить согласно Схеме (Приложение).

3. Утвердить прилагаемые задания:

1) на разработку документации по планировке территории;

2) на выполнение инженерных изысканий, необходимых для подготовки документации по планировке территории.

4. Отделу архитектуры и градостроительства администрации Аргаяшского муниципального района (Абзалилову Ф.Р.):

1) осуществить проверку документации по планировке территории на соответствие нормам законодательства Российской Федерации;

2) обеспечить проведение общественных обсуждений по рассмотрению документации по планировке территории после согласования документации по планировке территории;

3) направить Главе Аргаяшского муниципального района документацию по планировке территории, протокол общественных обсуждений по рассмотрению документации по планировке территории и заключение о результатах общественных обсуждений для принятия решения.

5. Настоящее постановление подлежит опубликованию на сайте Аргаяш-Медиа (<https://argayash.com>, регистрация в качестве сетевого издания: ЭЛ № ФС 77 - 79597 от 18.12.2020) и размещению на официальном сайте Аргаяшского муниципального района в информационно - телекоммуникационной сети «Интернет».

6. Контроль за исполнением настоящего постановления возложить на заместителя главы муниципального района, председателя комитета по управлению имуществом С.В. Косарева.

Глава Аргаяшского  
муниципального района



И.В. Ишимов

УТВЕРЖДЕНО:  
 постановлением  
 администрации Аргаяшского  
 муниципального района  
 от «01» 09 2025 г. № 868

### ЗАДАНИЕ

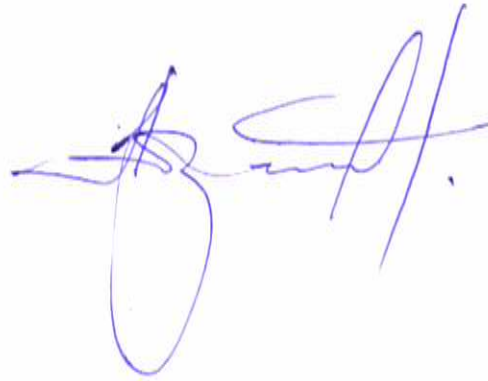
на разработку документации по планировке территории  
 (проект межевания территории в составе проекта планировки территории) для  
 строительства магистрального трубопровода системы водоотведения в  
 Аргаяшском муниципальном районе Челябинской области

№	Наименование	Содержание
1.	Вид документа-ции по разрабо-тываемой территории	проект межевания территории в составе проекта планировки территории
2.	Инициатор документа-ции по разрабо-тываемой территории	ООО «Специализированный застройщик «Увильды - Резорт»»
3.	Источник финансирования работ по подгото-вке документа-ции по разрабо-тываемой территории	за счет собственных средств ООО «Специализированный застройщик «Увильды - Резорт»»
4.	Вид и на-именование планируемого к размещению объекта капитального строительства, его основные характеристики (назначение, местоположение, площадь объекта капитального строительства и др.)	Общая протяженность магистрального трубопровода системы водоотведения 6710м. В том числе: - 1060 м две трубы диаметром ориентировочно 280-300 мм; - 850 м четыре трубы диаметром ориентировочно 200 мм (совместная прокладка 1 и 2 этапов); - 700 м (1 этап) и 5000 м (2 этап) две трубы диаметром ориентировочно 200 мм; - канализационная насосная станция производительностью 2000 м <sup>3</sup> /сут, размером ориентировочно 15x10 м (на участке 2923 и 2224); - канализационная насосная станция производительностью 1000 м <sup>3</sup> /сут участок размером ориентировочно 20x25 м; - очистные сооружения производительностью 1000 м <sup>3</sup> /сут на участке 549; - очистные сооружения производительностью 1000 м <sup>3</sup> /сут, земельный участок ориентировочно 120x150 м.

5.	Ориентировочная площадь территории	10,22 Га
6.	Поселения, муниципальные округа, городские округа, муниципальные районы, субъекты Российской Федерации, в отношении территорий которых осуществляется подготовка документации по планировке территории	Кузнецкое сельское поселение
7.	Состав документации по планировке территории	<p>1) утверждаемая часть в соответствии с частями 3, 4 статьи 43 Градостроительного кодекса Российской Федерации;</p> <p>2) материалы по обоснованию в соответствии с частью 7 статьи 43 Градостроительного кодекса Российской Федерации;</p> <p>3) требования к формату (MIF/MID, SHP, TAB, XML) в соответствии с пунктами 25, 26 Правил подготовки документации по планировке территории, подготовка которой осуществляется на основании решений уполномоченных федеральных органов исполнительной власти, исполнительных органов субъектов Российской Федерации и органов местного самоуправления, принятия решения об утверждении документации по планировке территории, внесения изменений в такую документацию, отмены такой документации или ее отдельных частей, признания отдельных частей такой документации не подлежащими применению, а также подготовки и утверждения проекта планировки территории в отношении территорий исторических поселений федерального и регионального значения, утвержденных постановлением Правительства Российской Федерации от 02.02.2024 № 112.</p>
8.	Цель подготовки документации по планировке территории	<p>1) определение границ зон планируемого размещения линейных объектов, а также зон планируемого размещения объектов капитального строительства, проектируемых в составе линейных объектов;</p> <p>2) определение местоположения границ</p>

		<p>образуемых и (или) изменяемых земельных участков, сервитутов для размещения линейных объектов инженерной и транспортной инфраструктур;</p> <p>3) установление границ территорий общего пользования в случае изменения (отмены и (или) установления) красных линий улиц при подготовке документации по планировке территории для размещения линейных объектов транспортной инфраструктуры.</p>
--	--	--------------------------------------------------------------------------------------------------------------------------------------------------------------------------------------------------------------------------------------------------------------------------------------------------------------------------------------------------------------------------------------------------

Начальник отдела архитектуры  
и градостроительства  
администрации Аргаяшского  
муниципального района



Ф.Р. Абзалилов

УТВЕРЖДЕНО:  
постановлением  
администрации Аргаяшского  
муниципального района  
от «01» 09 2025 г. № 558

### ЗАДАНИЕ

на выполнение инженерных изысканий, необходимых для подготовки документации по планировке территории (проект межевания территории в составе проекта планировки территории) для строительства магистрального трубопровода системы водоотведения в Аргаяшском муниципальном районе Челябинской области (далее - документация по планировке территории)

№	Наименование	Содержание
1.	Сведения об объекте инженерных изысканий	в соответствии с границами документации по планировке территории (проект межевания территории в составе проекта планировки территории) для строительства магистрального трубопровода системы водоотведения в Аргаяшском муниципальном районе Челябинской области
2.	Основные требования к результатам инженерных изысканий	перечень нормативных правовых актов, в соответствии с требованиями которых необходимо выполнять инженерные изыскания: 1) Федеральный закон от 30.12.2015 № 431-ФЗ «О геодезии, картографии и пространственных данных и о внесении изменений в отдельные законодательные акты Российской Федерации»; 2) постановление Правительства Российской Федерации от 31.03.2017 № 402 «Об утверждении Правил выполнения инженерных изысканий, необходимых для подготовки документации по планировке территории, перечня видов инженерных изысканий, необходимых для подготовки документации по планировке территории, и о внесении изменений в постановление Правительства Российской Федерации от 19.01.2006

		<p>№ 20»;</p> <p>3) постановление Правительства Российской Федерации от 22.04.2017 № 485 «О составе материалов и результатов инженерных изысканий, подлежащих размещению в государственных информационных системах обеспечения градостроительной деятельности, Едином государственном фонде данных о состоянии окружающей среды, ее загрязнении, а также о форме и порядке их представления»;</p> <p>4) СП 47.13330.2016 «Свод правил. Инженерные изыскания для строительства. Основные положения. Актуализированная редакция СНиП 11-02-96», утвержденный приказом Министерства строительства и жилищно-коммунального хозяйства Российской Федерации от 30.12.2016 № 1033/пр;</p> <p>5) СП 438.1325800.2019 «Свод правил. Инженерные изыскания при планировке территорий. Общие требования», утвержденный приказом Министерства строительства и жилищно-коммунального хозяйства Российской Федерации от 25.02.2019 № 127/пр;</p> <p>6) СП 11-102-97 «Система нормативных документов в строительстве. Свод правил по инженерным изысканиям для строительства. Инженерно-экологические изыскания для строительства», одобренный письмом Департамента развития научно-технической политики и проектно-изыскательских работ Госстроя Российской Федерации от 10.07.1997 № 9-1-1/69;</p> <p>7) СП 11-103-97 «Система нормативных документов в строительстве. Свод правил по инженерным изысканиям для строительства. Инженерно-гидрометеорологические изыскания для строительства», одобренный письмом Департамента развития научно-технической политики и проектно-изыскательских работ Госстроя Российской Федерации от 10.07.1997 № 9-</p>
--	--	-------------------------------------------------------------------------------------------------------------------------------------------------------------------------------------------------------------------------------------------------------------------------------------------------------------------------------------------------------------------------------------------------------------------------------------------------------------------------------------------------------------------------------------------------------------------------------------------------------------------------------------------------------------------------------------------------------------------------------------------------------------------------------------------------------------------------------------------------------------------------------------------------------------------------------------------------------------------------------------------------------------------------------------------------------------------------------------------------------------------------------------------------------------------------------------------------------------------------------------------------------------------------------------------------------------------------------------------------------------------------------------------------------------------------------------------------------------------------------------------------------------------------------------------------------------------------------------------------------------------------------------------

		1-1/69; 8) СП 11-104-97 «Система нормативных документов в строительстве. Свод правил по инженерным изысканиям для строительства. Инженерно-геодезические изыскания для строительства», одобренный письмом Департамента развития научно-технической политики и проектно-изыскательских работ Госстроя России от 14.10.1997 № 9-4/116; 9) СП 11-105-97 «Система нормативных документов в строительстве. Свод правил по инженерным изысканиям для строительства. Инженерно-геологические изыскания для строительства», одобренный письмом Департамента развития научно-технической политики и проектно-изыскательских работ Госстроя России от 14.10.1997 № 9-4/116
3.	Границы территории проведения инженерных изысканий	Согласно прилагаемой схемы
4.	Виды инженерных изысканий	Инженерно - геодезические изыскания
5.	Описание планируемого к размещению объекта капитального строительства	—

Ответственность за полноту и достоверность данных в задании на выполнение инженерных изысканий, предусмотренная законодательством Российской Федерации, возлагается на инициатора разработки документации по планировке территории.

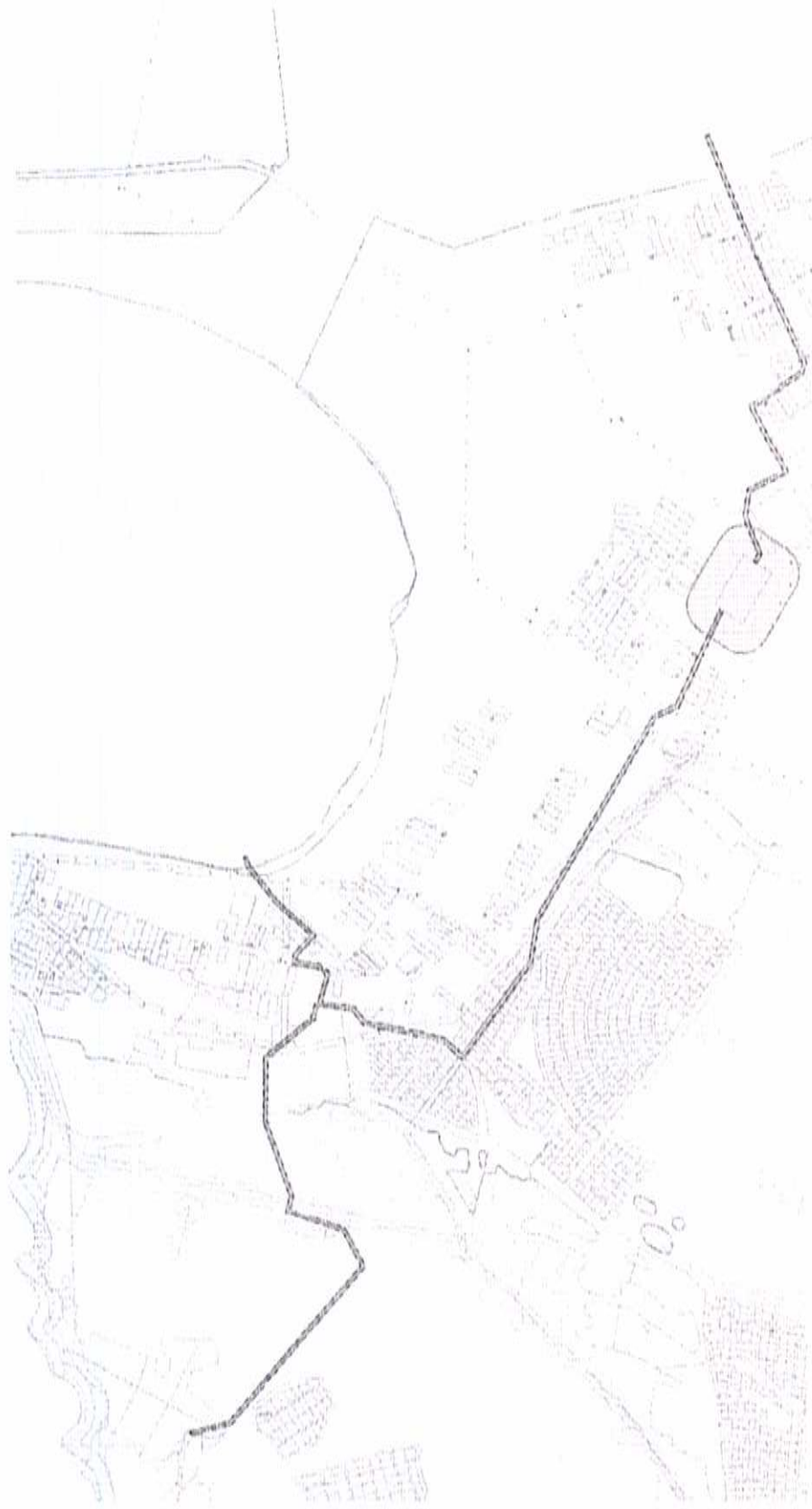
Начальник отдела архитектуры  
и градостроительства  
администрации Аргаяшского  
муниципального района



Ф. Р. Абзалилов

ПРИЛОЖЕНИЕ  
к постановлению  
администрации Аргаяшского  
муниципального района  
от 01.09.2025 года № 858

Схема расположения границ проектирования



Границы территории в отношении  
которой разрабатывается  
документация по планировке  
территории





## АДМИНИСТРАЦИЯ АРГАЯШСКОГО МУНИЦИПАЛЬНОГО ОКРУГА ЧЕЛЯБИНСКОЙ ОБЛАСТИ

### ПОСТАНОВЛЕНИЕ

«20» сентября 2026 г. № 46  
с.Аргаяш

О внесении изменений  
в постановление от 01.09.2025 № 858

В соответствии со статьями 45, 46 Градостроительного кодекса Российской Федерации, Федеральным законом от 06.10.2003 №131-ФЗ «Об общих принципах организации местного самоуправления» в Российской Федерации, статьей 7 Федерального Закона от 29.12.2004 № 191-ФЗ «О введении в действие Градостроительного Кодекса Российской Федерации», постановлением Правительства Российской Федерации от 02.02.2024 № 112 «Об утверждении Правил подготовки документации по планировке территории, подготовка которой осуществляется на основании решений уполномоченных федеральных органов исполнительной власти, исполнительных органов субъектов Российской Федерации и органов местного самоуправления, принятия решения об утверждении документации по планировке территории, внесения изменений в такую документацию, отмены такой документации или ее отдельных частей, признания отдельных частей такой документации не подлежащими применению, а также подготовки и утверждения проекта планировки территории в отношении территорий исторических поселений федерального и регионального значения», на основании заявления от 16.01.2026 № 293,

администрация Аргаяшского муниципального округа ПОСТАНОВЛЯЕТ:

1. Внести в постановление администрации Аргаяшского муниципального района от 01.09.2025 № 858 «О подготовке документации по планировке территории (проект межевания территории в составе проекта планировки территории)», следующие изменения:

1) пункт 1. «Подготовить документацию по планировке территории (проект межевания территории в составе проекта планировки территории) для строительства магистрального трубопровода системы водоотведения в Аргаяшском муниципальном районе, Челябинской области (далее - документация по планировке территории)», читать в новой редакции:

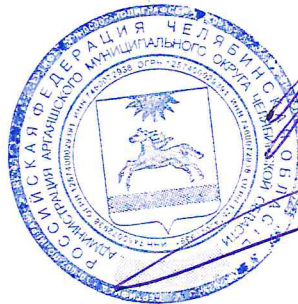
«1. Подготовить документацию по планировке территории (проект межевания территории в составе проекта планировки территории) для строительства линейных объектов (строительство магистрального трубопровода системы водоотведения, подземного трубопровода газоснабжения, линии электропередачи, технологического проезда) в Аргаяшском муниципальном округе, Челябинской области (далее - документация по планировке территории)».

2. Настоящее постановление подлежит опубликованию на сайте Аргаяш-Медиа (<https://argayash.com>, регистрация в качестве сетевого издания: ЭЛ № ФС 77 - 79597 от 18.12.2020) и размещению на официальном сайте Аргаяшского муниципального округа в информационно - телекоммуникационной сети «Интернет».

3. Контроль за исполнением настоящего постановления возложить на заместителя главы, председателя комитета по управлению имуществом С.В. Косарева.

4. Вступает в силу с момента опубликования настоящего постановления.

Глава Аргаяшского  
муниципального округа



  
И.В. Ишимов